

**TERNA** | 3CX/4CX/5CX

**JCB**

# POTENZA MASSIMA



**DUALDRIVE**

SEMPLIFICATA

**55 - 81 kW (74-109 hp)**

PROFONDITÀ DI  
SCAVO MASSIMA

**6,51 m**

PESO OPERATIVO

**7887 - 9500 kg**

# CARICO **SEMPLIFICATO.**

Caricare il materiale con il comando a leva singola, utilizzando la funzione 6-in-1 per facilitare il funzionamento della benna. Il nuovo interruttore F-N-R consente di cambiare rapidamente la direzione della macchina.



## **CARICARE UN CAMION IN MENO DI 5 MINUTI**

La benna ad alta capacità e la trasmissione Autoshift aumentano l'efficienza. La funzione di ritorno in posizione di scavo reimposta automaticamente la benna a livello.



# MOVIMENTAZIONE DEL MATERIALE SEMPLIFICATA.

La benna da 1,3 m<sup>3</sup> semplifica la movimentazione. Il sistema antibeccheggio automatico evita le fuoriuscite, mentre il sistema di telecamere montato sul tetto e ad attacco rapido migliora la visibilità sulle forche.



## **COSTI DIMEZZATI**

Movimentazione dei materiali più rapida del 25% con il 50% in meno di CO<sub>2</sub> e combustibile rispetto a un escavatore e dumper da 8 T.

# LIVELLAMENTO **SEMPLIFICATO.**

L'escavatore 6 in 1, largo 2,3 m, offre livellamento eccezionale. La nuova funzione in posizione di livellamento posiziona rapidamente la benna all'angolazione ottimale per un livellamento rapido e facile.



## **PRESTAZIONI COMPLETE**

Il 4CX è in grado di livellare e livellare 50 tonnellate di pietra più velocemente del 63%, consumando il 73% di combustibile in meno rispetto a un escavatore da 13 tonnellate.



# CAPACITÀ SU STRADA SEMPLIFICATA.

La guida in loco fa risparmiare i costi di un camion, mentre la trasmissione Autoshift a 6 marce con TorqueLock di serie riduce i tempi di percorrenza fino al 10% e consente di risparmiare carburante.

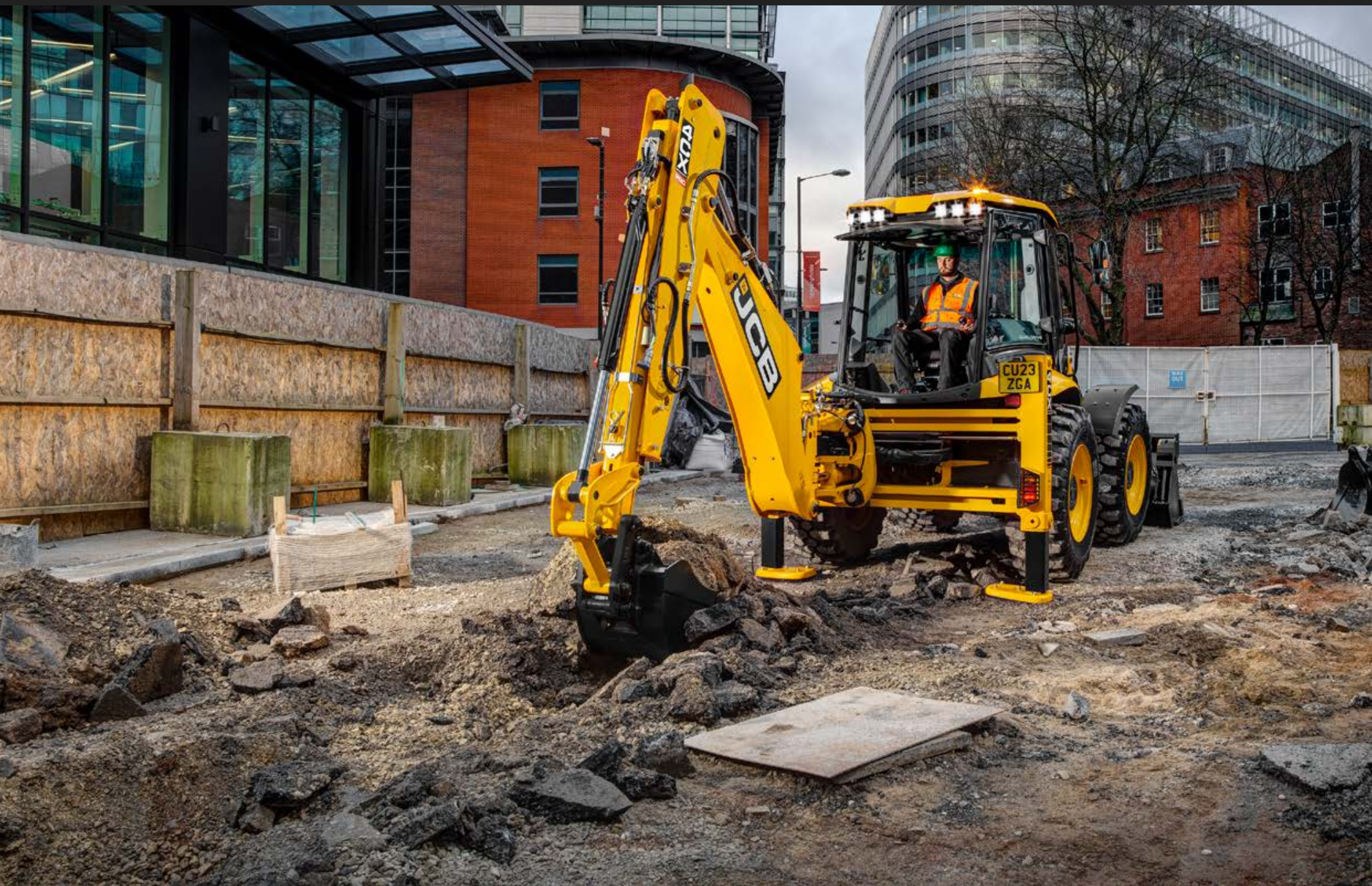


## OTTIME PRESTAZIONI IN FUORISTRADA

In fuoristrada, goditi il movimento rapido all'interno del sito rispetto alle macchine cingolate con meno danni a marciapiedi e strade.

# SCAVO SEMPLIFICATO.

Possibilità di scavare fino a 190 tonnellate all'ora montando benne di grande capacità fino a 0,48 m<sup>3</sup>, mentre un avambraccio estensibile consente un'eccezionale portata fino a 7,7 m.



## RIPOSIZIONAMENTO RAPIDO

Gli innovativi comandi DUALDRIVE consentono il riposizionamento della macchina quando si utilizza l'escavatore, senza dover ruotare il sedile. L'opzione Powerslide riposiziona idraulicamente l'escavatore.



# VERSATILITÀ SEMPLIFICATA.

Multifunzione con una sola macchina utilizzando il martello demolitore montato sull'escavatore accanto alla pala del caricatore per rompere e spostare rapidamente il materiale senza cambiare attrezzatura.



## VERSATILITÀ IMPAREGGIABILE

Si può montare un'ampia gamma di attrezzature sull'impianto idraulico ausiliario del caricatore e dell'escavatore per una maggiore versatilità.



## SPECIFICHE.

| Modello               | 3CX                                    | 3CX PLUS                               | 3CX PRO                                | 4CX PLUS                               | 4CX PRO                                | 5CX PRO                                      |
|-----------------------|--|--|--|--|--|--|
| Motore                | JCB 3.0L                               | JCB 4.8L                               | JCB 4.8L                               | JCB 4.8L                               | JCB 4.8L                               | JCB 4.8L                                     |
| Potenza               | 55 kW                                  | 81 kW                                  | 81 kW                                  | 72 kW                                  | 81 kW                                  | 81 kW  |
| Coppia                | 440 Nm                                 | 516 Nm                                 | 516 Nm                                 | 450 Nm                                 | 516 Nm                                 | 516 Nm                                       |
| Trasmissione          | Cambio automatico TorqueLock a 6 marce | Cambio automatico TorqueLock a 6 marce | Cambio automatico TorqueLock a 6 marce | Cambio automatico TorqueLock a 6 marce | Cambio automatico TorqueLock a 6 marce | Cambio automatico TorqueLock a 6 marce + LSD |
| Escavatore            | 14 piedi fisso/ ExtraDig               | 14 piedi ExtraDig                      | 14 piedi ExtraDig                      | 14 piedi ExtraDig                      | 14 piedi ExtraDig                      | 15 piedi ExtraDig                            |
| Benna 6 in 1          | 1,0 m <sup>3</sup>                     | 1,0 m <sup>3</sup>                     | 1,0 m <sup>3</sup>                     | 1,0 m <sup>3</sup>                     | 1,2 m <sup>3</sup>                     | 1,3 m <sup>3</sup>                           |
| Ruote                 | 18"/20" (anteriori)<br>26" posteriori  | 18"/20" (anteriori)<br>26" posteriori  | 18"/20" (anteriori)<br>26" posteriori  | 24"                                    | 28"                                    | 28"  |
| Condizionatore d'aria | Opzionale                              | Opzionale                              | Standard                               | Opzionale                              | Standard                               | Standard                                     |
| Velocità              | 40 km/h                                | 40/50kph                               | 40/50kph                               | 40 km/h                                | 40 km/h                                | 40 km/h                                      |

I modelli e le specifiche indicati potrebbero non essere disponibili in tutti i Paesi.



## CARATTERISTICHE STANDARD.

- Leva della pala singola con F-N-R
- Trasmissione Autoshift a 6 marce e TorqueLock
- Forche montate su pala
- Protezioni del cilindro idraulico della benna
- Ritorno in posizione di livellamento (solo servocomandi)
- Ritorno in posizione di scavo
- SRS automatico
- Schermo LCD da 7"
- Radio vivavoce Bluetooth
- Fanali di lavoro a LED e lampeggianti sul tetto





# SEMPLIFICATO JCB 3CX/4CX/5CX

PER SAPERNE DI PIÙ



RICHIEDI UN PREVENTIVO



 **JCB**

[www.jcb.com](http://www.jcb.com)