



100% elettrico. Zero emissioni.



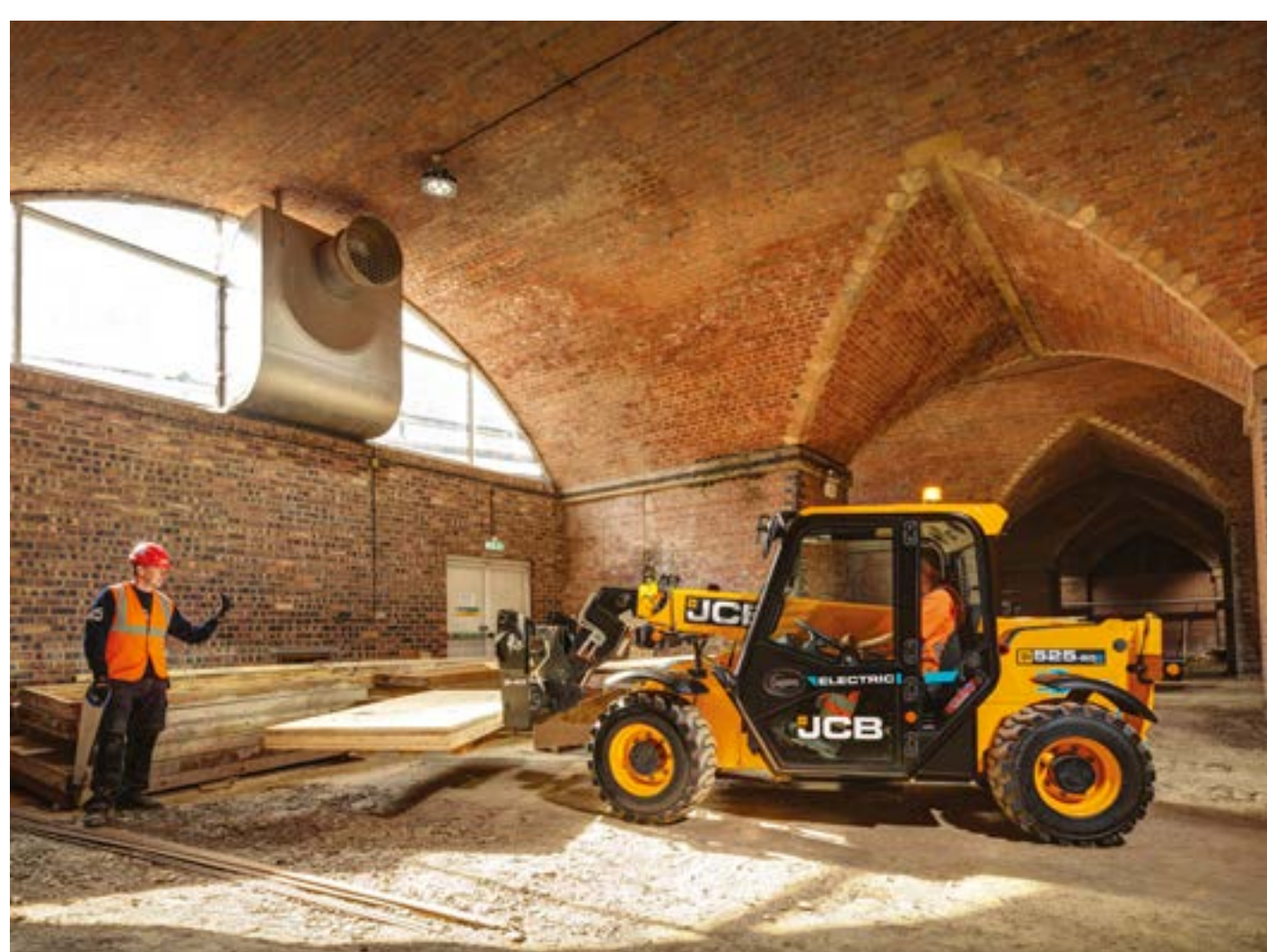
CAPACITÀ DI
SOLLEVAMENTO MASSIMA
2,500 kg

ALTEZZA DI
SOLLEVAMENTO
6,0 m

CAPACITÀ BATTERIA
24kWh

ZERO EMISSIONI.

Il nuovo movimentatore telescopico compatto 525-60E fa parte della gamma E-TECH 100% elettrica di JCB, con zero emissioni, bassa rumorosità e prestazioni senza compromessi.



ARIA PIÙ PULITA

JCB è all'avanguardia nella tecnologia pulita e nella riduzione delle emissioni, soprattutto in ambienti urbani e soggetti a severe prescrizioni antinquinamento e in spazi chiusi.



BASSA RUMOROSITÀ.

Bassi livelli di rumorosità fanno del nuovo 525-60E la soluzione ideale per il lavoro in aree urbane, in locali chiusi, fuori dall'orario di lavoro e per l'uso in ambienti con vincoli di rumorosità.



RIDUZIONE DELLA RUMOROSITÀ

La rumorosità, sia interna che esterna, è stata notevolmente ridotta, agevolando così le comunicazioni in cantiere.

MASSIMA SICUREZZA DI LAVORO.

Nessun cavo ombelicale, zero emissioni, bassi livelli di rumorosità e altre innovative funzioni assicurano la necessaria tranquillità per lavorare in modo sicuro ed efficiente.



INNOVAZIONE PER LA SICUREZZA

L'innovativa funzione JCB di controllo adattativo del carico impedisce automaticamente il ribaltamento in avanti del 525-60E nelle operazioni di movimentazione di carichi pesanti.



NESSUN COMPROMESSO.

Goditi le stesse alte prestazioni di una macchina tradizionale con la potente tecnologia agli ioni di litio. Una batteria da 24 kWh alimenta la macchina per l'intera giornata di lavoro.



ALTA PRODUTTIVITÀ

Con un design compatto e una visibilità senza eguali, il nuovo 525-60E è costruito per ottimizzare la produttività su qualsiasi sito.

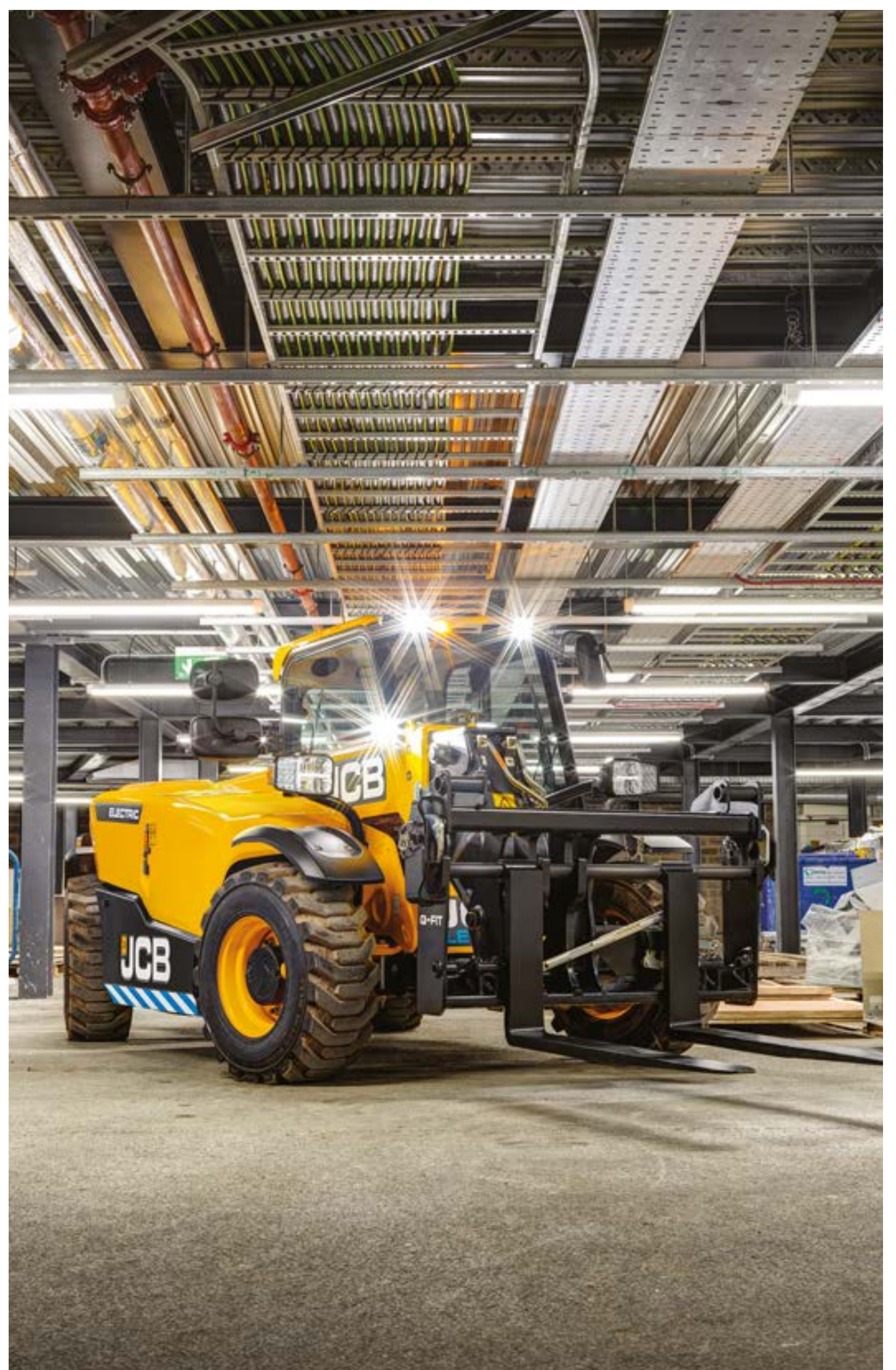
COSTI MINORI.

Il nuovo 525-60E presenta costi di esercizio decisamente inferiori con batterie esenti da manutenzione, limitatissimi controlli giornalieri e minor manutenzione.



JCB LIVELINK

Il sistema telematico LiveLink, di serie sul JCB 525-60E, sfrutta la tecnologia satellitare per fornire in tempo reale preziosi dati su posizione, prestazioni, utilizzo, sicurezza ed esigenze di manutenzione della macchina.





SPECIFICHE.

MODELLO	525-60E
Lunghezza di trasporto	4 m
Altezza di trasporto	1,89 m
Larghezza di trasporto	1,84 m
Capacità di sollevamento all'altezza massima	2,000 kg
Capacità di sollevamento allo sbraccio massimo	720 kg
Funzione LiveLink	Opzionale



DOTAZIONI DI SERIE.

- Caricabatterie integrato con cavo
- Predisposizione per carica rapida
- Joystick monoleva
- Schermo informazioni LCD
- Luci di circolazione su strada a LED
- Spaziosa cabina
- Vetri termici
- Sedile riscaldabile a sospensione pneumatica
- Freno di stazionamento SAHR
- Indicatore del momento di carico

JCB E-TECH



100% elettrico. Zero emissioni.

MAGGIORI INFORMAZIONI

JCB E-TECH

www.jcb.com/it-it/elettrico