

MOVIMENTATORE TELESCOPICO 542-70 AGRIPRO

JCB

AGRI**PRO**

DUALTECH VT



STAGE V

VELOCITÀ MASSIMA

50 km/h

POTENZA MASSIMA

173 CV/129 kW

COPPIA MASSIMA

690 Nm



Nella creazione del NUOVO

JCB AGRI PRO, siamo partiti dal nostro movimentatore telescopico agricolo leader del settore, migliorandone **potenza, coppia, velocità, flusso e potenza di arresto**, ottenendo così nuovi livelli di prestazioni e produttività mai visti, che vanno ad aggiungersi ai livelli di comfort, potenza, durata e affidabilità già imbattibili in tutto il mondo.

Tutto questo prende il nome di

JCB PROFORMANCE.

PIÙ VELOCITÀ

JCB PROFORMANCE

La nuova trasmissione variabile DualTech ad alta velocità garantisce una velocità massima su strada e di traino fino a 50 km/h.



LAVORARE PIÙ VELOCEMENTE

La velocità operativa idrostatica aumenta fino a 22 km/h, con un'accelerazione più rapida in cantiere e nei campi.



PIÙ PRODUTTIVITÀ

JCB PROFORMANCE

Il nostro movimentatore telescopico più potente e produttivo di sempre offre una forza di trazione dinamica superiore del 22% a velocità operative e un aumento del 25% nella produttività su strada.



MAGGIORE VERSATILITÀ

La nuova pompa a pistone a cilindrata variabile da 160 litri garantisce un flusso maggiore del 14% per una flessibilità idraulica ottimale.

PIÙ POTENZA

JCB PROFORMANCE

Il nostro nuovo motore JCB DIESELMAX, Stage V da 4,8 litri e 173 CV (129 kW) eroga 690 Nm di coppia a soli 1500 giri/min, offrendo una potenza mai vista prima.



MAGGIORE POTENZA IDRAULICA

Ottimizzazione delle prestazioni grazie a una maggiore capacità di sollevamento nell'area di lavoro, nello sbraccio e in altezza.

PIÙ EFFICIENZA

JCB PROFORMANCE

La trasmissione variabile DualTech è una soluzione ibrida idrostatica e ad azionamento meccanico diretto, che ottimizza efficienza su strada, capacità di traino e prestazioni ad alta velocità.



MAGGIORE EFFICIENZA NEI CONSUMI DI CARBURANTE

Il nostro sistema di idraulica intelligente rigenera l'olio nei cilindri idraulici, riducendo i giri motore in modo da garantire una maggiore efficienza nei consumi di carburante.

PIÙ COMFORT

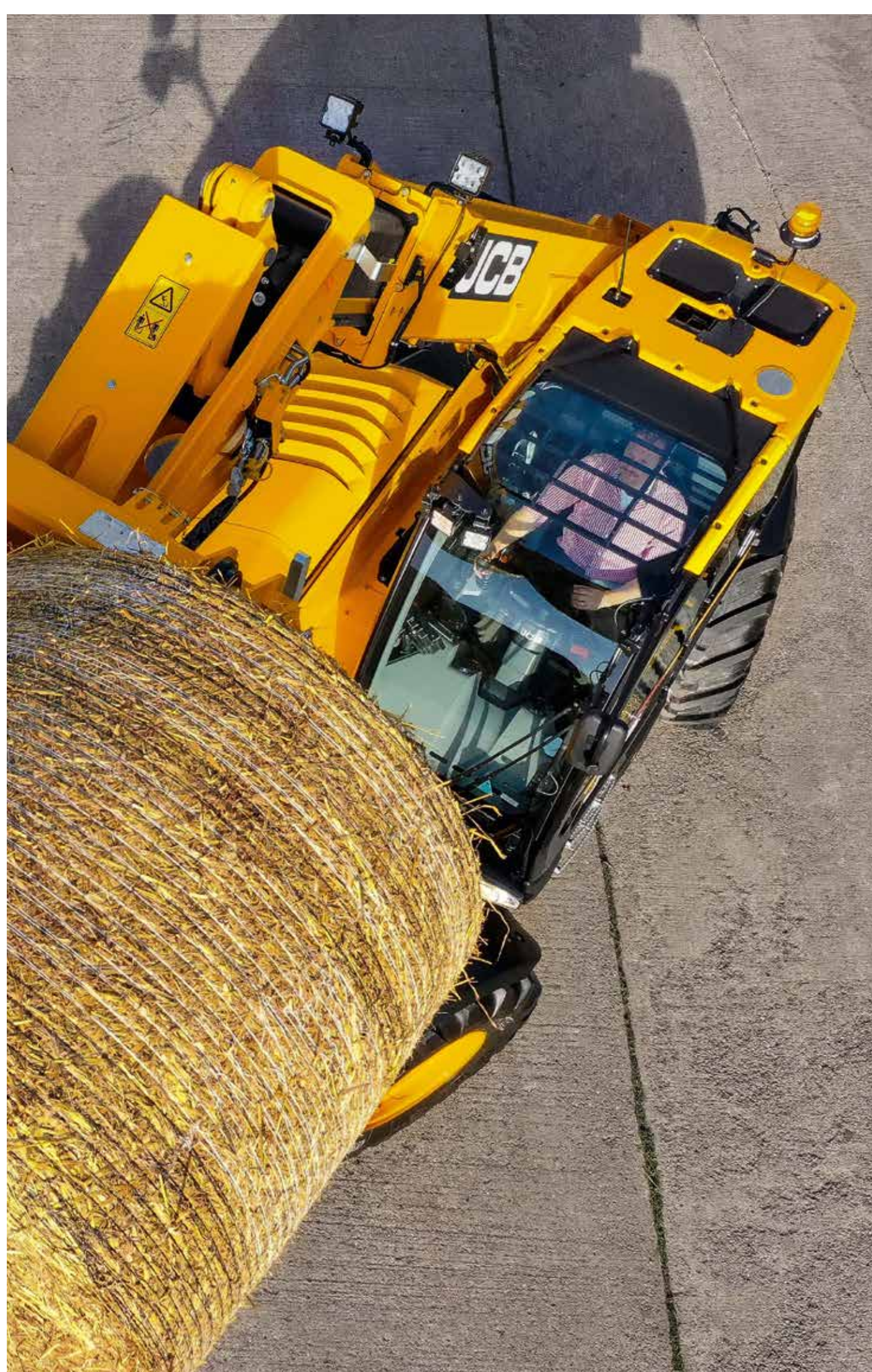
JCB PROFORMANCE

Il nostro sedile per metà in pelle con sospensioni pneumatiche, riscaldato e ventilato, con supporto lombare regolabile elettricamente e bracciolo arricchisce lo spazioso ambiente dell'operatore.



MASSIMA STABILITÀ

Assali più grandi, pneumatici da 500 mm e sistemi di frenata idraulica anteriore e posteriore integrati garantiscono una maggiore stabilità e comfort.



MOVIMENTATORE TELESCOPICO 542-70 AGRIPRO



SPECIFICHE.

MODELLO	AGRIPRO
Altezza di sollevamento	7,04 m
Capacità di sollevamento	4200 kg
Potenza massima del motore	173 CV/129 kw
Velocità massima	50 kph
Capacità di sollevamento ad altezza piena	3000 kg
Capacità di sollevamento a pieno raggio d'azione	1750 kg
Raggio d'azione in avanti alla massima altezza	0,48 m
Portata con 1 tonnellata di carico operativo	3,71 m

LIVE JCB LINK
DI SERIE



CARATTERISTICHE STANDARD.

- Nuovo motore JCB DIESELMAX conforme a Stage V
- Cabina CommandPlus
- Trasmissione variabile DualTech
- Velocità massima 50 km/h
- Ausiliario idraulico anteriore/posteriore
- Idraulica intelligente
- 11 luci di lavoro LED
- Omologazione europea come trattore

The JCB logo is displayed in a yellow rectangular box. It features the letters "JCB" in a bold, white, sans-serif font on a black background. A small yellow square with the letters "JCB" is positioned to the left of the main text.

“Non c’è in giro tanto altro che risponda alle esigenze poste dal nostro lavoro. Quello che riesce a fare questa macchina è una combinazione semplicemente paradisiaca.”

OLIVER WILLIAMS | ALLEVATORE DEL SETTORE LATTIERO-CASEARIO,
INGHILTERRA

JCB PROFORMANCE.

**RICHIEDI UN
PREVENTIVO**

The JCB logo is displayed in a yellow rectangular box. It features the letters "JCB" in a bold, white, sans-serif font on a black background. A small yellow square with the letters "JCB" is positioned to the left of the main text.

www.jcb.com

