

**SPECIFICHE**

**STAGE V**



**MOVIMENTATORE TELESCOPICO | GAMMA COMPATTA PER L'EDILIZIA**

Potenza massima: 19 kW - 55 kW | Capacità di sollevamento: 1400 kg - 2500 kg | Altezza di sollevamento: 4 m - 6 m



# IL MASSIMO DELLE PRESTAZIONI IN UN PACCHETTO COMPATTO

Ogni sollevatore telescopico JCB è progettato per offrire una produttività superba, così come l'intera la gamma di prodotti di questo tipo. Visibilità e manovrabilità eccellenti, prestazioni versatili, potenza elevata ed efficienza basata sull'innovazione contribuiscono alla qualità del prodotto.

## IL MASSIMO DELLA PRODUTTIVITÀ

La gamma compatta di movimentatori telescopici offre prestazioni e versatilità di alto livello ed eccellente manovrabilità, sfruttando al massimo ogni goccia di carburante.



## IL MASSIMO DELLA ROBUSTEZZA

Abbiamo usato un design ed eseguito processi di produzione innovativi e all'avanguardia per offrire robustezza, durezza e l'affidabilità.

## IL MASSIMO DEL COMFORT

Le cabine dei movimentatori telescopici compatti JCB sono ideali per il lavoro e offrono alti livelli di comfort, comandi facili da usare e visibilità eccellente, per una produttività ottimale degli operatori.



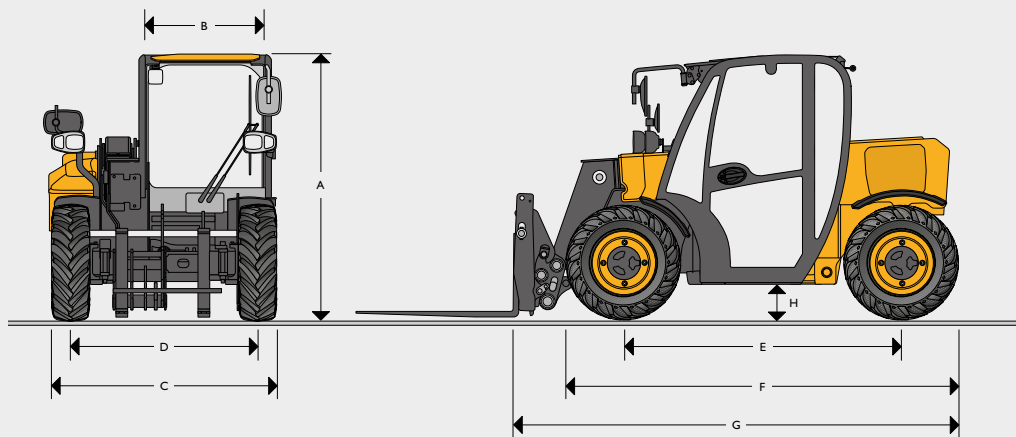
## IL MASSIMO DELL'EFFICIENZA

La gamma di movimentatori telescopici compatti offre costi operativi molto bassi a breve termine e non perde valore a lungo termine.

## IL MASSIMO DELLA SICUREZZA

La sicurezza è fondamentale in qualsiasi cantiere. Per questo motivo, abbiamo progettato la nuova gamma compatta JCB in modo da proteggere macchina, operatore e astanti.

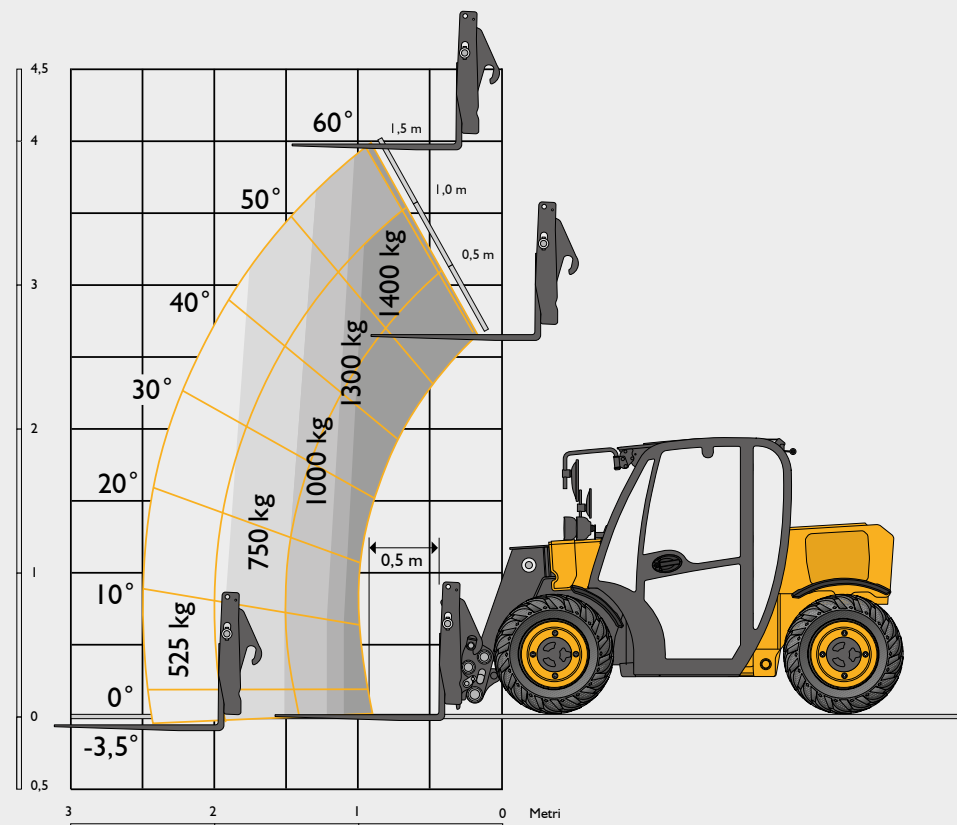
## DIMENSIONI STATICHE



Modello macchina		514-40
A	Altezza totale	m 1,80
B	Larghezza interna cabina	m 0,87
C	Larghezza pneumatici	m 1,56
D	Carreggiata anteriore	m 1,29
E	Interasse	m 1,88
F	Larghezza ai pneumatici anteriori	m 2,61
G	Lunghezza totale alla piastra portaforche	m 2,99
H	Altezza libera da terra	m 0,19
	Raggio di sterzata sopra gli pneumatici	m 2,81
	Angolo di richiamo del portaforche al suolo	gradi 12/30*
	Angolo di scarico del portaforche alla massima altezza	gradi 35
	Peso (peso operativo)	kg 2915
	Peso (senza carico e con forche e telaio)	kg 2840
	Peso (senza carico, nessuna attrezzatura)	kg 2700
	Pneumatici	erba 10x16,5
		Industriale 12x16,5

\*Benna

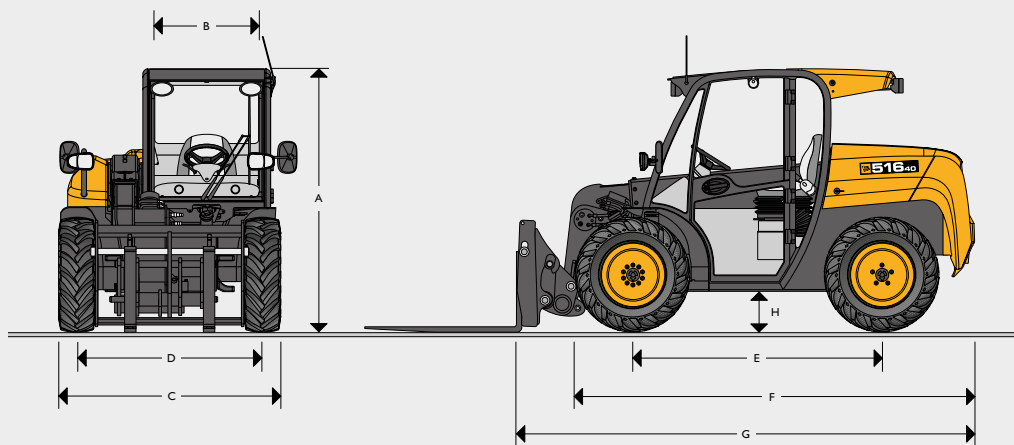
## PRESTAZIONI DI SOLLEVAMENTO



Modello macchina		514-40
Capacità massima di sollevamento	kg	1400
Capacità di sollevamento alla massima altezza	kg	1300
Capacità di sollevamento a pieno raggio d'azione	kg	525
Altezza di sollevamento massima	mm	4035
Sbraccio alla massima altezza di sollevamento	mm	890
Sbraccio massimo in avanti	mm	2510
Portata con 1 tonnellata di carico operativo	mm	1510

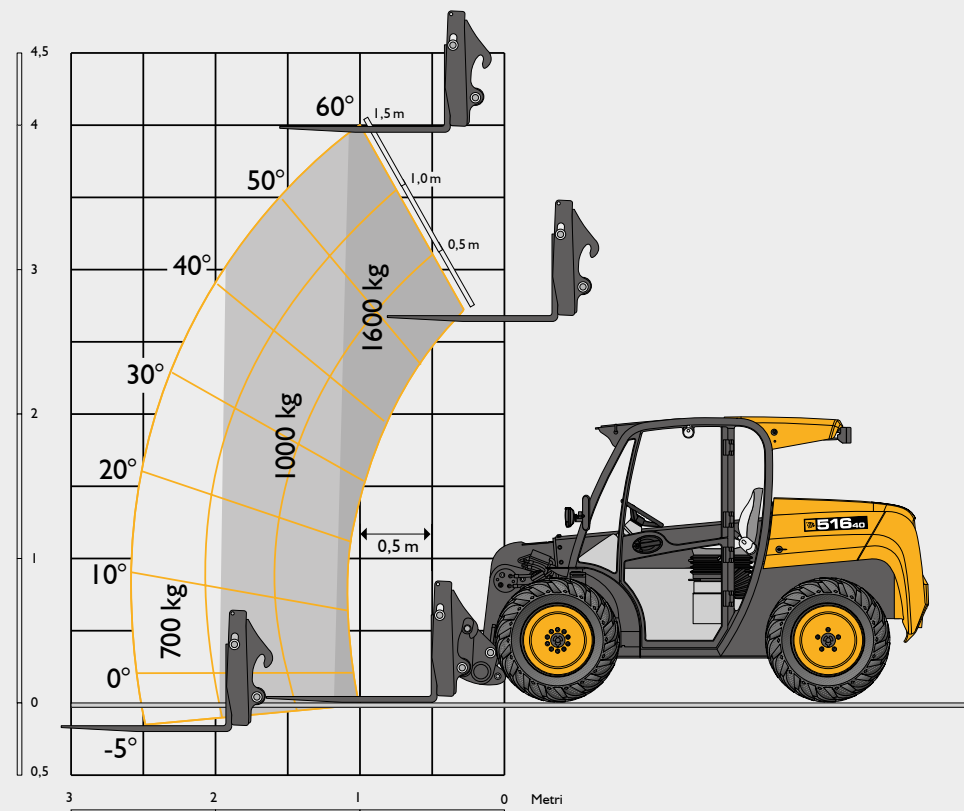
Conforme ai test di stabilità EN 1459 allegato B.

## DIMENSIONI STATICHE



Modello macchina		516-40
A	Altezza totale	m 1,8
	Altezza totale con tergicristallo	m 1,84
B	Larghezza interna cabina	m 0,87
C	Larghezza pneumatici	m 1,56
D	Carreggiata anteriore	m 1,3
E	Interasse	m 1,75
F	Larghezza ai pneumatici anteriori	m 2,8
G	Lunghezza totale alla piastra portaforche	m 3,23
H	Altezza libera da terra	m 0,24
	Raggio di sterzata sopra gli pneumatici	m 2,8
	Angolo di richiamo del portaforche al suolo	gradi 35
	Angolo di scarico del portaforche alla massima altezza	gradi 30
	Peso	kg 3421
	Pneumatici	Industriale 10,0/75-15,3

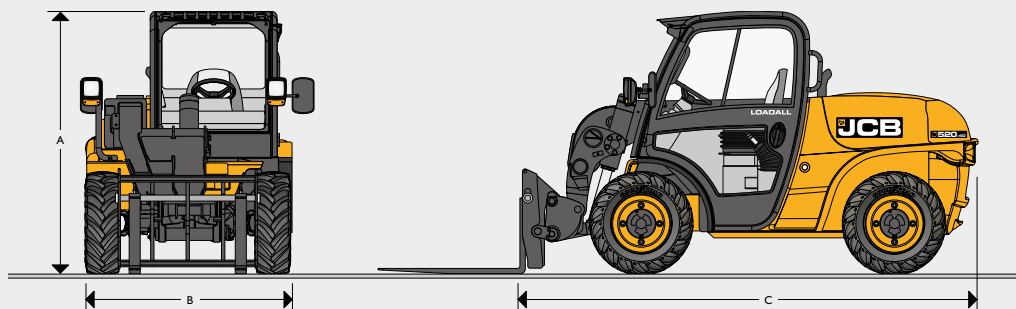
## PRESTAZIONI DI SOLLEVAMENTO



Modello macchina		516-40
Capacità massima di sollevamento	kg	1600
Capacità di sollevamento alla massima altezza	kg	1600
Capacità di sollevamento a pieno raggio d'azione	kg	700
Altezza di sollevamento massima	mm	4045
Sbraccio alla massima altezza di sollevamento	mm	460
Sbraccio massimo in avanti	mm	2535
Portata con 1 tonnellata di carico operativo	mm	1930

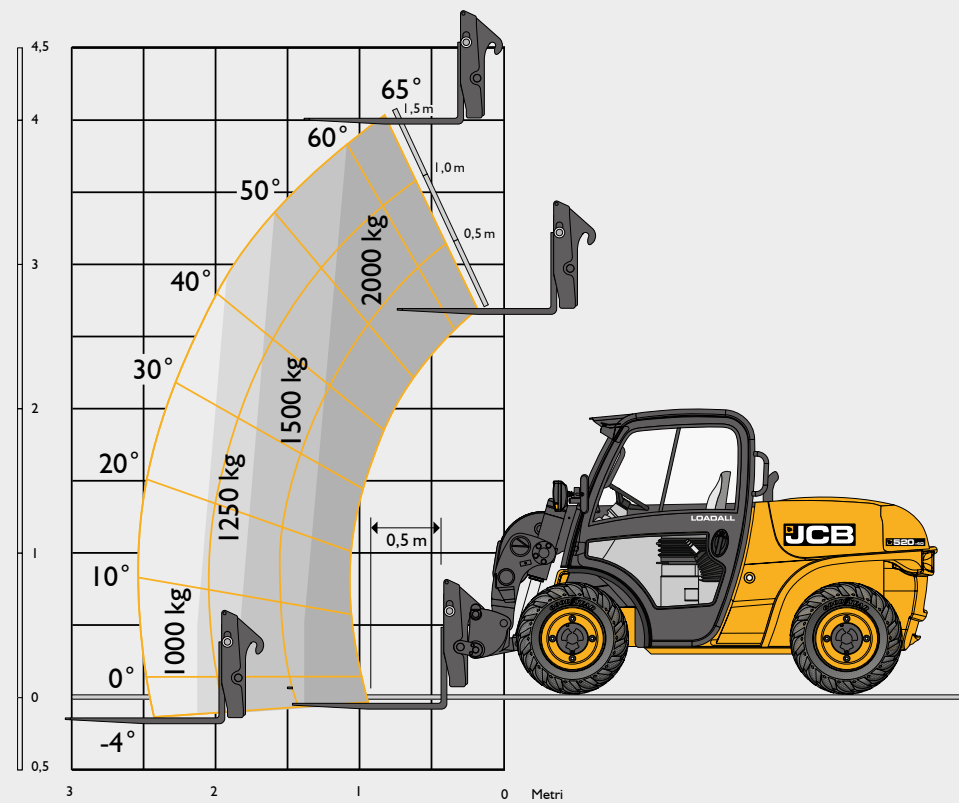
Conforme ai test di stabilità EN 1459 allegato B.

## DIMENSIONI STATICHE



Modello macchina		520-40
A	Altezza totale	m 1,97
B	Larghezza interna cabina	m 0,92
C	Larghezza pneumatici	m 1,56
D	Carreggiata anteriore	m 1,29
E	Interasse	m 1,90
F	Larghezza ai pneumatici anteriori	m 2,92
G	Lunghezza totale alla piastra portaforche	m 3,38
H	Altezza libera da terra	m 0,27
	Raggio di sterzata sopra gli pneumatici	m 3,05
	Angolo di richiamo del portaforche al suolo	gradi 48
	Angolo di scarico del portaforche alla massima altezza	gradi 33
	Peso	kg 4400
	Pneumatici	10x16,5

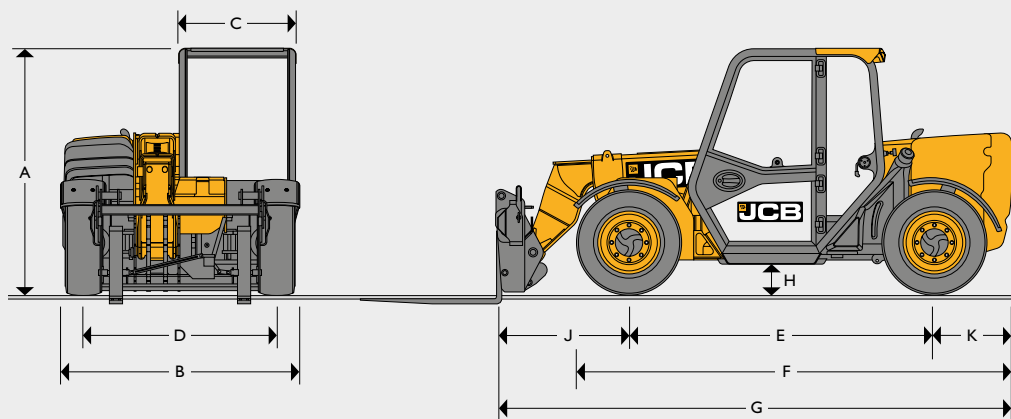
## PRESTAZIONI DI SOLLEVAMENTO



Modello macchina		520-40
	Capacità massima di sollevamento	kg 2000
	Capacità di sollevamento alla massima altezza	kg 2000
	Capacità di sollevamento a pieno raggio d'azione	kg 1000
	Altezza di sollevamento massima	mm 4035
	Sbraccio alla massima altezza di sollevamento	mm 890
	Sbraccio massimo in avanti	mm 2590
	Portata con 1 tonnellata di carico operativo	mm 2100

Conforme ai test di stabilità EN 1459 allegato B.

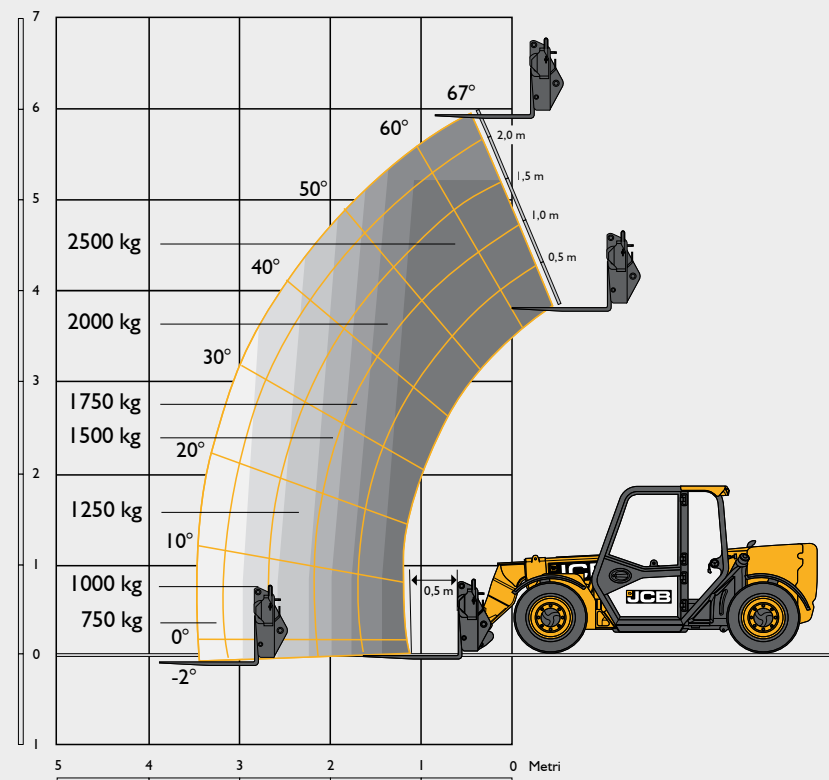
## DIMENSIONI STATICHE



Modello macchina	525-60 Hi-Viz	
A Altezza totale*	m	1,89
B Larghezza generale (sugli pneumatici)*	m	1,84
C Larghezza interna cabina	m	0,88
D Carreggiata anteriore	m	1,53
E Interasse	m	2,39
F Larghezza ai pneumatici anteriori	m	3,38
G Lunghezza totale alla piastra portaforche	m	4
H Altezza libera da terra	m	0,23
J Distanza da centro ruota anteriore a piastra portaforche	m	1,02
K Distanza da centro ruota posteriore a profilo posteriore macchina	m	0,6
Angolo di richiamo del portaforche al suolo	gradi	11
Angolo di scarico del portaforche alla massima altezza	gradi	114
Peso	kg	5490
Pneumatici	Industriale	12x16,5

\*A seconda dello pneumatico specificato.

## PRESTAZIONI DI SOLLEVAMENTO



Modello macchina	525-60 Hi-Viz	
Capacità massima di sollevamento	kg	2500
Capacità di sollevamento alla massima altezza	kg	2000
Capacità di sollevamento a pieno raggio d'azione	kg	800
Altezza di sollevamento massima	mm	6000
Sbraccio alla massima altezza di sollevamento	mm	-150
Sbraccio massimo in avanti	mm	3060
Portata con 1 tonnellata di carico operativo	mm	3000

Conforme ai test di stabilità EN 1459 allegato B.

MOTORE					
		514-40	516-40	520-40	525-60 Hi-Viz
Modello del motore		Perkins 403J-I I	Perkins 403J-17	Perkins 403J-17	JCB DIESEL BY KOHLER
Potenza	kW	18,4	18,4	18,4	55
Coppia	Nm	66,9 Nm a 1400 giri/min	98 Nm a 1400 giri/min	98 Nm a 1400 giri/min	300 Nm a 1500 giri/min
Cilindrata	Litri	1,1	1,7	1,7	2,5
Numero di cilindri		3	3	3	4

TRASMISSIONE					
		514-40	516-40	520-40	525-60 Hi-Viz
Tipo		Idrostatica			
Modalità		2 velocità			
Trasmissione		Trazione integrale permanente			
Velocità massima	km/h	15	15	15	25

SISTEMA ELETTRICO					
		514-40	516-40	520-40	525-60 Hi-Viz
Tensione di sistema	Volt	12	12	12	12
Potenza alternatore	Amp ora	62	85	85	100
Capacità della batteria	Ampere/ora	65	80	80	120

IDRAULICA					
		514-40	516-40	520-40	525-60 Hi-Viz
Pressione massima del sistema	bar	230	230	230	260
Portata	l/min.	23	40	40	80
Controllo joystick		Doppia leva	Leva singola	Doppia leva	Servocomando a leva singola
Modi di sterzata		Trazione integrale permanente			3 modi
<b>Tempi di ciclo</b>					
Innalzamento del boom	Secondi	7	8,9	8,9	7,6
Abbassamento del boom	Secondi	5	4,9	5,9	5,3
Estensione	Secondi	8,6	6,6	4,7	7,5
Ritrazione	Secondi	4,3	3,7	4,7	3,7
Apertura cucchiaio	Secondi	2,7	4,2	4,8	1,9
Chiusura cucchiaio	Secondi	3,7	3	4	2,9

RIFORMIMENTI					
		514-40	516-40	520-40	525-60 Hi-Viz
Serbatoio carburante	Litri	27	50	61	65
Serbatoio idraulico	Litri	25	58	33	75

FRENI					
		514-40	516-40	520-40	525-60 Hi-Viz
Freni di servizio		Autoregolanti ad azionamento idraulico			
Freno di stazionamento		Freno a tamburo ad azionamento manuale			Freno a mano SAHR autoregolante

OPZIONI					
		514-40	516-40	520-40	525-60 Hi-Viz
<b>CABINA</b>					
ROPS ISO 3471		•	•	•	•
FOPS ISO 3449		•	•	•	•
Contaore		•	•	•	•
Sedile regolabile in tessuto		•	•	•	•
Display digitale sul cruscotto		•	•	•	•
Sistema telematico LiveLink		•	•	•	•
Sistema di controllo del carico (LMI)		•	•	•	•

ACCESSORI					
		514-40	516-40	520-40	525-60 Hi-Viz
Allarme di retromarcia		•	•	•	•
Sfera di traino da 50 mm con impianto elettrico del rimorchio a 7 pin		•	-	-	-
Luci di lavoro alogene		-	+	+	+
Fanali di lavoro a LED		+	-	-	+
Lampeggiante ambra		+	+	+	+
Lampeggiante verde con cintura di sicurezza arancione		+	-	+	+
Portaforche della concorrenza		+	+	+	+
Protezioni per finestrini		-	+	+	+
Oscurante		+	+	+	+
Immobilizer		+	+	+	+
Condizionatore		-	-	-	+
Kit radio FM		+	+	+	+

STANDARD •

OPZIONALE +

NON APPLICABILE -



**UN'AZIENDA, OLTRE 300 MACCHINE.**

Il concessionario JCB di zona

**Movimentatore telescopico: gamma per l'edilizia compatta**

Potenza massima: 19 kW - 55 kW    Capacità di sollevamento: 1400 kg - 2500 kg    Altezza di sollevamento: 4 m - 6 m

JCB Sales Limited, Rokeceter, Staffordshire, Regno Unito ST14 5JP.

Tel: ufficio vendite 02.48866401, ufficio marketing 02.48866501. Email: [marketing.italia@jcb.com](mailto:marketing.italia@jcb.com).

Per scaricare le ultime informazioni su questa gamma di prodotti accedere a: [www.jcb.com](http://www.jcb.com)

©2022 JCB Sales. Tutti i diritti riservati. Nessuna parte di questa pubblicazione può essere riprodotta, memorizzata in un sistema di archiviazione o trasmessa in qualsiasi forma o mediante qualsiasi altro mezzo, elettronico, meccanico, fotocopiatura o altro senza previa autorizzazione da parte di JCB Sales. Tutti i riferimenti di questa pubblicazione a pesi operativi, dimensioni, capacità e altri parametri prestazionali sono puramente indicativi e possono variare a seconda dello specifico allestimento della macchina. Non fare affidamento su di essi per la valutazione dell'idoneità a una specifica applicazione. Per suggerimenti e consigli rivolgersi sempre a un concessionario JCB. JCB si riserva il diritto di modificare le specifiche senza alcun preavviso. Le foto e specifiche riportate possono comprendere allestimenti e accessori opzionali o non disponibili in Italia. Tutte le immagini sono corrette al momento della stampa. Il logo JCB è un marchio registrato di J C Bamford Excavators Ltd.

