

SPECIFICHE

STAGE V



CARRELLO ELEVATORE FUORISTRADA | 926 / 930 / 940

Potenza massima: 55 kW (74 CV) Capacità di sollevamento: da 2,6 a 4 tonni. Altezza di sollevamento: da 3,6 a 5,5 m



LA SCELTA GIUSTA

La gamma di soluzioni per il settore dei carrelli elevatori è progettata per soddisfare le sfide delle difficili applicazioni di movimentazione dei materiali. Grazie alla nostra vasta conoscenza e allo sviluppo di prodotti leader del settore, offriamo macchine con le specifiche esatte, prestazioni e livelli di sicurezza nonché supporto senza pari necessari per portare a termine il lavoro. Con una scelta di modelli IndustryPlus o top di gamma IndustryPro, sono la soluzione giusta.

EFFICIENZA OTTIMALE

Le nostre macchine IndustryPlus e IndustryPro sono dotate di un motore Stage V da 55 kW che consente un consumo di carburante fino all'8% inferiore e garantisce il 10% in più di coppia (440 Nm).

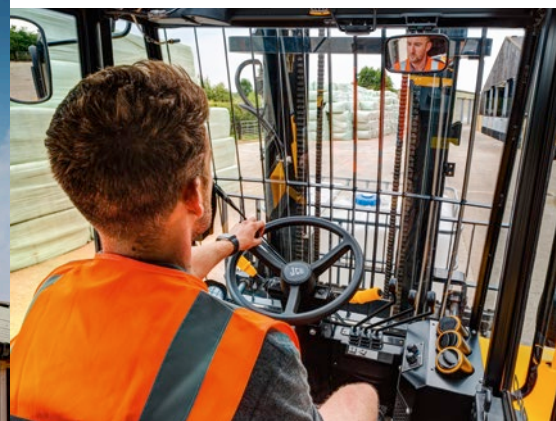


PRESTAZIONI OTTIMALI

Costruiti per tutti i tipi di terreno e tutte le condizioni meteorologiche, IndustryPlus e IndustryPro sono costruiti con 4 e 2 ruote motrici selezionabili.

AFFIDABILITÀ OTTIMALE

Grazie all'innovativo design del cofano, i controlli giornalieri, la manutenzione e il lavoro essenziale possono essere completati da terra su entrambi i lati della macchina.



COMFORT OTTIMALE

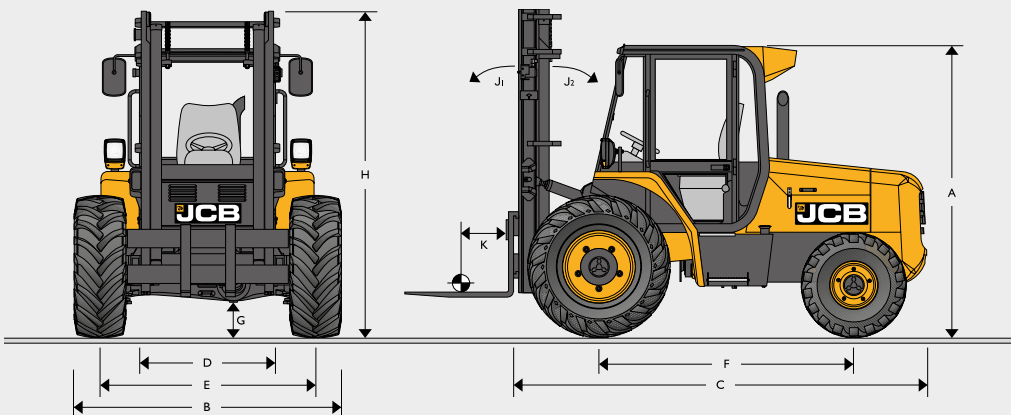
Tutti i nostri carrelli elevatori sono dotati di riscaldamento di serie e di sistemi di condizionamento dell'aria opzionali in cabina, garantendo il comfort degli operatori in qualsiasi condizione climatica.

SICUREZZA OTTIMALE

I nostri IndustryPlus e IndustryPro hanno funzioni di sicurezza aggiuntive, come il rilevamento della presenza dell'operatore di serie e l'interruttore di isolamento idraulico, che garantiscono un utilizzo sicuro in ogni momento.



DIMENSIONI STATICHE



		926	930	940	
A	Altezza totale della cabina	m	2,56	2,56	2,56
B	Larghezza generale (sugli pneumatici)	m	2,20	2,20	2,20
C	Lunghezza totale alla piastra portaforche	m	3,56	3,56	3,64
D	Larghezza interna cabina	m	1,10	1,10	1,10
E	Carreggiata anteriore	m	1,80	1,80	1,80
F	Passo	m	2,13	2,13	2,21
G	Altezza libera da terra	m	0,30	0,30	0,30
H	Altezza rampa chiusa				
	Rampa da 3,6 m	m	2,80	2,80	2,80
	Rampa da 4,5 m	m	2,49	2,49	2,49
	Rampa da 5,5 m	m	2,80	2,80	2,80
	Altezza rampa aperta				
	Rampa da 3,6 m	m	4,63	4,63	4,63
	Rampa da 4,5 m	m	5,46	5,46	5,46
	Rampa da 5,5 m	m	6,44	6,44	6,44
J1	Inclinazione in avanti della rampa	gradi	18°	18°	10°
J2	Inclinazione all'indietro della rampa	gradi	10°	10°	10°
K	Baricentro	m	0,50	0,50	0,50

I dati di cui sopra si basano sulle seguenti specifiche: dimensioni forche standard: Classe IIIA 1067 x 100 x 50 mm.

PESO

		926	930	940
Peso complessivo	kg	5780	6210	7370

MOTORE

		926/930/940
Modello		JCB 430 Stage V DIESELMAX
Cilindrata	litri	3,0
Carburante		Diesel
Raffreddamento		Liquido
Alesaggio	mm	92
Corsa	mm	112
Potenza massima – ISO 14396 a 2000 rpm	kW (CV)	55,0 (74)
Coppia massima – ISO 14396 @ 1300 rpm	Nm	440
Rilascio della certificazione		Stage V
Intervalli di manutenzione dell'olio motore		500 ore

TRASMISSIONE

		926-4/930-4/940-4
Produttore		JCB
Tipo		Syncroshuttle
Convertitore di coppia		279 mm (11")
Rapporto del convertitore di coppia		2,20:1
Marcia avanti/retromarcia		4/4
Selezione delle marce		Manuale
Controllo shuttle A/R		Power shuttle
Velocità di marcia		km/h (mph)
1a marcia		5,3 (3,2)
2a marcia		8,6 (5,3)
3a marcia		16,2 (10,1)
4a marcia (es. Germania)		29,7 (18,4)

RAGGIO DI VOLTA E ANGOLI A TERRA

		926	930	940
Raggio di volta esterno 4WD	m	4,35	4,35	4,92
Angolo di uscita		53°	53°	53°
Angolo di ostruzione		51°	51°	51°

I dati di cui sopra si basano sulle seguenti specifiche: dimensioni forche standard: 1067 x 100 x 50 mm.

PNEUMATICI

	926	930	940
Pneumatici di serie	16,5/85-24	16,5/85-24	16,5/85-24
Anteriore	Trazione	Trazione	Trazione
Ruote posteriori 4WD	12,5/80-18	12,5/80-18	12,5/80-18
	Trazione	Trazione	Trazione

SISTEMA ELETTRICO

		926/930/940
Tensione di sistema	Volt	12
Potenza alternatore	Amp/ora	110
Capacità della batteria	Amp/ora	120

Luci stradali complete, indicatori di direzione, luci di emergenza per retromarcia e fendinebbia.

RIFORMIMENTI

		926/930/940
Serbatoio carburante	litri	88
Serbatoio idraulico	litri	60
Coppa olio motore	litri	12
Sistema olio di trasmissione	litri	18
Sistema del liquido raffreddamento motore	litri	17

FRENI

Freni di servizio: freni servoassistiti idraulici, autoregistranti su tutti i modelli. Freno di stazionamento: freno a disco manuale sull'uscita del cambio.

IMPIANTO IDRAULICO

Pompa singola ad ingranaggi con valvola di priorità di sterzo, filtro di aspirazione e filtro. Pressione di esercizio del sistema: 230 bar, portata 76 l/min. Protezione contro lo scoppio dei tubi sull'impianto idraulico della rampa.

RAMPE E CARRELLI

Rampe decentrate realizzate con profilati in acciaio con sezione a U e I. Catene per rampe robuste I cuscinetti dei rulli di guida sono sigillati a vita. Carrello industriale di classe III, o carrello a barre disponibile sulle varie rampe. Pistone di inclinazione destro regolabile.

RIDUZIONE AUTOMATICA

Valvola di riduzione: la rampa da 5,5 m è dotata di una valvola di riduzione che riduce automaticamente la capacità di sollevamento oltre i 4,5 m per sicurezza e stabilità.

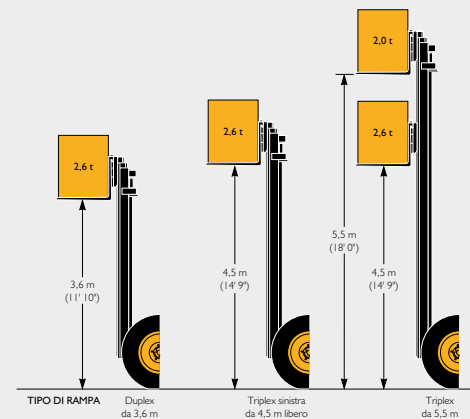
MODULO OPERATORE

Cabina o tettuccio di sicurezza silenziosi, secondo standard FOPS (struttura di protezione contro la caduta di oggetti) secondo FEM Sezione IV e ANSI B56.6 – 1978.
Cabina: montata in modo resiliente, due porte di accesso, pavimento in piano con tappetino, vetri di sicurezza tutt'intorno con finestrino laminato sul tetto.
 Le dotazioni includono: sedile in velluto/vinile a sospensione, specchietto retrovisore e riscaldamento/disappannamento a 3 velocità. Tergicristallo e lavacristallo anteriore/posteriore, clacson. Manuale Strumenti per la carica della batteria del contaore. Sistema di allarme acustico/visivo per la carica dell'alternatore, la temperatura del liquido di raffreddamento, la pressione dell'olio motore, il blocco del filtro dell'aria, la pressione e la temperatura dell'olio della trasmissione. Spie di segnalazione per: abbaglianti, luci di emergenza, freno di stazionamento inserito, indicatori di direzione. Leve di comando idrauliche, leva del cambio, freno di stazionamento, leva di marcia avanti/retromarcia, disconnessione 4WD, acceleratore, freno e pulsante di disconnessione della trasmissione.

DOTAZIONE OPZIONALE

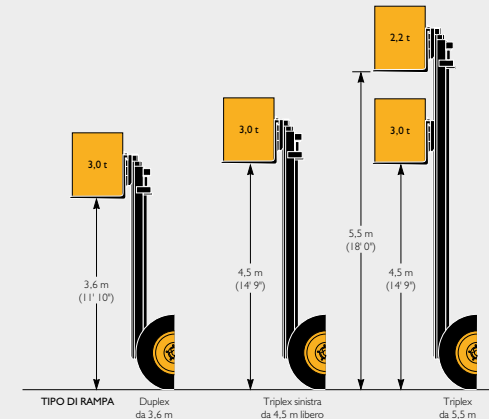
Servizi ausiliari del carrello tramite avvolgitubo per accessori motorizzati. Set ruote e pneumatici. Sedile con sospensioni pneumatiche. Tergi/lavacristallo per tetto. Fari lampeggianti color ambra e verde sul tetto. Estintore. Specchietti esterni della cabina. Griglia di protezione parabrezza. Parafanghi posteriori opzionali. Luci di retromarcia. Kit protezione ventola motore. Luci cabina anteriori e posteriori, con opzione LED. Immobilizer. Allarme di retromarcia a rumore bianco

CAPACITÀ 926



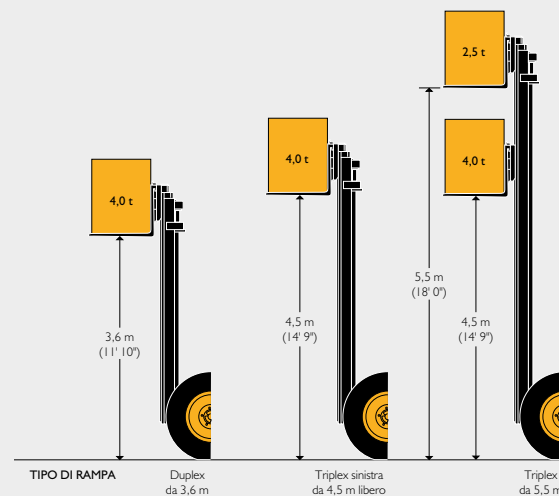
Disponibile con carrelli industriali e a barre.

CAPACITÀ 930



Disponibile con carrelli industriali e a barre.

CAPACITÀ 940



Disponibile con carrelli a barre.

I dati di cui sopra si basano sulle seguenti specifiche: dimensioni forche standard: Classe IIIA 1067 x 100 x 50 mm.







UN'AZIENDA, OLTRE 300 MACCHINE.

Il concessionario JCB di zona

Carrello elevatore fuoristrada | 926 / 930 / 940

Potenza massima: 55 kW (74 CV) Capacità di sollevamento: da 2,6 a 4 tonn. Altezza di sollevamento: da 3,6 a 5,5 m

JCB Sales Limited, Rocester, Staffordshire, Regno Unito ST14 5JP.

Tel: ufficio vendite 02.48866401, ufficio marketing 02.48866501. Email: marketing.italia@jcb.com.

Per scaricare le ultime informazioni su questa gamma di prodotti accedere a: www.jcb.com

©2022 JCB Sales. Tutti i diritti riservati. Nessuna parte di questa pubblicazione può essere riprodotta, memorizzata in un sistema di archiviazione o trasmessa in qualsiasi forma o mediante qualsiasi altro mezzo, elettronico, meccanico, fotocopiatura o altro senza previa autorizzazione da parte di JCB Sales. Tutti i riferimenti di questa pubblicazione a pesi operativi, dimensioni, capacità e altri parametri prestazionali sono puramente indicativi e possono variare a seconda dello specifico allestimento della macchina. Non fare affidamento su di essi per la valutazione dell'idoneità a una specifica applicazione. Per suggerimenti e consigli rivolgersi sempre a un concessionario JCB. JCB si riserva il diritto di modificare le specifiche senza alcun preavviso. Le foto e specifiche riportate possono comprendere allestimenti e accessori opzionali o non disponibili in Italia. Il logo JCB è un marchio registrato di J C Bamford Excavators Ltd.

