



MOVIMENTATORE TELESCOPICO | GAMMA AGRICOLA

532-60/538-60/532-70/538-70/542-70/536-95/560-80

Potenza nominale: 109 CV - 173 CV. Capacità di sollevamento: 3200 kg - 6000 kg. Altezza di sollevamento: 6,2 m - 9,5 m





AGRI



AGRISUPER



AGRIXTRA



AGRIPRO

IL MOVIMENTATORE TELESCOPICO AGRICOLO NUMERO 1 AL MONDO.

I nostri movimentatori telescopici serie III Stage V sono la soluzione ideale per l'agricoltura. Possibilità di scelta tra i modelli AGRI da 109 CV (81 kW), AGRISUPER da 130 CV (97 kW), AGRIXTRA da 150 CV (112 kW) o AGRIPRO da 173 CV (129 kW) a elevate prestazioni. Tutti i modelli sono dotati della nostra migliore cabina di sempre, mentre i modelli SUPER, XTRA e PRO offrono la nostra trasmissione variabile DualTech.

LA NOSTRA MIGLIORE CABINA.

La nostra nuova cabina CommandPlus offre agli operatori lo spazio interno, il livello di rumorosità e la visibilità a 360° migliori della categoria, oltre a un posto di guida di comando totale.



LE NOSTRE MIGLIORI TRASMISSIONI.

La nostra gamma di trasmissione è realizzata per soddisfare tutte le esigenze agricole specifiche e comprende TorqueLock, PowerShift, AutoShift e la pluripremiata trasmissione variabile DualTech.

I NOSTRI MIGLIORI MOTORI.

I nostri motori DieselMAX da 4,8 litri sono conformi alle ultime normative EU Stage V grazie a emissioni ultra-basse, tecnologia di arresto automatico, ridotto consumo di carburante e controllo del particolato di nuova generazione.



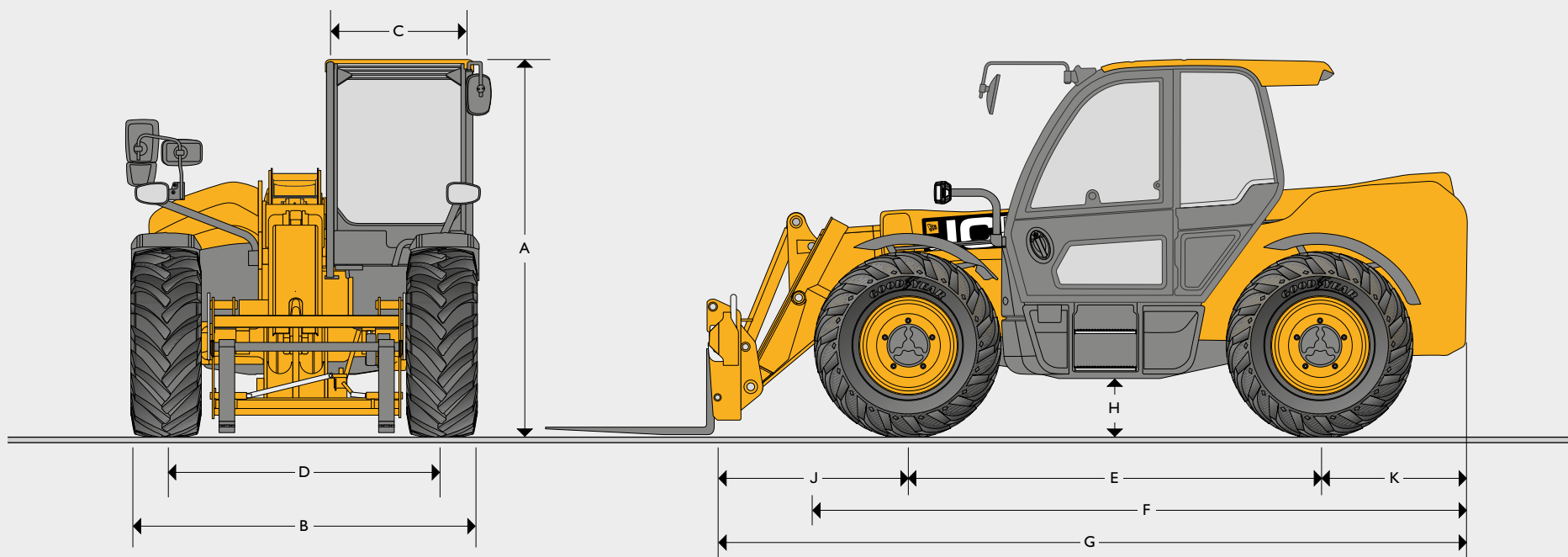
IL NOSTRO MIGLIORE IMPIANTO IDRAULICO.

Il pacchetto di idraulica intelligente JCB comprende il nostro impianto idraulico rigenerativo, lo scuotimento automatico del cucchiaio, la ventilazione ausiliaria, lo smorzamento finale del boom e il sistema SmoothRide.

IL MASSIMO IN TERMINI DI CARATTERISTICHE DI SICUREZZA.

Il sistema brevettato di controllo adattivo del carico garantisce all'operatore la stabilità e una guida fluida, senza ostacolare la produttività.

DIMENSIONI STATICHE



DIMENSIONI STATICHE

Modello macchina		532-60	538-60	532-70	538-70	542-70	542-70 PRO	536-95	560-80			
A	Altezza totale	m	2,44	2,51	2,51	2,51	2,51	2,54	2,63	2,69		
B	Larghezza generale (sugli pneumatici)*	m	2,23	2,34	2,34	2,34	2,34	2,47	2,55	2,48		
C	Larghezza interna cabina	m	0,97	0,97	0,97	0,97	0,97	0,97	0,97	0,97		
D	Carreggiata anteriore	m	1,84	1,84	1,84	1,84	1,84	1,90	1,84	1,92		
E	Interasse	m	2,75	2,75	2,75	2,75	2,75	2,72	2,75	2,75		
F	Larghezza ai pneumatici anteriori	m	3,95	4,03	4,03	4,38	4,38	4,40	4,40	4,49	4,55	
G	Lunghezza totale alla piastra portaforche	m	4,64	4,64	4,64	5,07	5,07	5,07	5,02	5,42	5,42	
H	Altezza libera da terra	m	0,30	0,37	0,37	0,37	0,37	0,40	0,37	0,37	0,43	
J	Distanza da centro ruota anteriore a piastra portaforche	m	1,24	1,24	1,24	1,32	1,32	1,32	1,24	1,57	1,57	
K	Distanza da centro ruota posteriore a profilo posteriore macchina	m	0,65	0,65	0,65	1,00	1,00	1,04	1,03	1,01	1,01	
	Raggio di sterzata, al di sopra degli pneumatici	m	3,7	3,7	3,7	3,7	3,7	4,4	3,7	4,1	4,1	
	Angolo di rollback del carrello, per la benna in posizione di trasporto	gradi	42,6	42,6	42,6	42,6	42,6	42,6	41	43	43	
	Angolo di scarico del carrello, per la benna ad altezza piena	gradi	42,5	42,5	42,5	37,5	37,5	37,5	24	43,5	43,5	
	Peso (Powershift)	kg	7340	7520	7560	7600	8300	8300	N/D	8760	11360	11610
	Peso (DualTech VT)	kg	7740	7920	7960	8370	8520	8520	8840	8820	11540	11790
	Pneumatici		380/75R20	460/70R24	460/70R24	460/70R24	460/70R24	460/70R24	500/70R24	460/70R24	500/70R24	480/80R26

La macchina in foto è dotata di aria condizionata montata sul tetto.

*A seconda dello pneumatico specificato.

OPZIONI	AGRI	AGRI SUPER	AGRI XTRA	AGRI PRO
Catena cinematica				
109 CV/81 kW	●	–	–	–
130 CV/97 kW	–	●	–	–
150 CV/112 kW	–	–	●	–
173 CV/129 kW	–	–	–	●
Ventilatore con inversione del senso di rotazione automatico	●	●	●	●
Powershift a 40 km/h (4 velocità, con TorqueLock in 4a marcia)	●	–	–	–
Powershift 40 km/h (4 velocità, 33/37 km/h per le 560-80, a seconda dello pneumatico)	–	○	–	–
Cambio automatico a 40 km/h (6 velocità, con TorqueLock in 5a e 6a marcia)	–	○	○	–
Trasmissione variabile DualTech da 40 km/h, trasmissione idrostatica e meccanica combinata con modalità Flexi	–	○	○	–
Trasmissione variabile DualTech da 50 km/h, trasmissione idrostatica e meccanica combinata con modalità Flexi	–	–	–	●
Disconnessione elettrica 2/4WD	●	●	●	●
Differenziale limited slip (LSD) sull'assale anteriore	○	○	●	●
Idraulica intelligente				
Idraulica rigenerativa per abbassamento e ritrazione (solo abbassamento 536-95)	●	●	●	●
Smorzamento finale per sollevamento e ritrazione (solo sollevamento 536-95)	●	●	●	●
Ventilazione ausiliaria rapida, interna ed esterna	●	●	●	●
Sistema di scuotimento automatico del cucchiaino	●	●	●	●
Sistema antibeccheggio automatico	●	●	●	●
Elevata portata. Doppia azione. Sistema ausiliario	○	○	○	○
Doppia azione. Linea singola. Ausiliario anteriore	●	●	●	●
Doppia azione. Linea singola. Ausiliario posteriore	●	●	●	●
Doppia azione. Doppia linea. Ausiliari anteriori	○	○	○	○
Doppia azione. Doppia linea. Ausiliari posteriori (non disponibile sui modelli 6 m)	○	○	○	○
Bloccaggio elettroidraulico del perno	○	○	○	○
Oscillazione: assale anteriore a comando elettroidraulico per il sistema di livellamento del telaio (542-70 e 536-95 a 6 velocità)	–	○	○	–
Cabina				
Unità di comando montata sul sedile	●	●	●	●
Sedile con sospensioni meccaniche	○	–	–	–
Sedile con sospensioni pneumatiche	○	○	○	–
Sedile con sospensioni pneumatiche riscaldato	○	○	○	–
Sedile con sospensioni pneumatiche metà in pelle, riscaldato e ventilato	–	○	○	●
Condizionatore	○	○	●	●
Climatizzatore automatico, aria condizionata	○	○	○	○
Parabrezza riscaldato posteriore	●	●	●	●
Parabrezza riscaldato anteriore	○	○	○	○
Protezione parabrezza esterno, anteriore e tetto	○	○	○	○
Illuminazione				
Fari da lavoro alogeni: 2 per la cabina anteriore, 2 per la cabina posteriore, 2 per il gancio, 1 luce per il gancio e interna	●	●	–	–
Fari da lavoro a LED: 2 per la cabina anteriore, 2 per la cabina posteriore, 2 per il gancio, 1 luce per il gancio e interna	○	○	●	●
Pacchetto luci di lavoro a LED a 360°: 2 per la cabina anteriore aggiuntiva e 2 per il telaio posteriore	–	○	●	●
Pacchetto luci stradali a LED: luci per la targa anteriori e posteriori	○	○	○	○
Frenata				
Freni idraulici a doppia linea per il rimorchio* con impianto elettrico a 7 poli e presa EBS	●	●	●	●
Freni ad aria compressa a doppia linea* con impianto elettrico a 7 poli e presa ABS	–	○	○	○
Freni per il rimorchio pneumatici a doppia linea* e idraulici a linea singola con impianto elettrico a 7 poli e presa ABS	–	○	○	○
Altro				
Gancio di traino meccanico*	●	●	●	●
Gancio di traino pick up idraulico*	○	○	○	○
Gancio di traino montato su scaletta*	○	○	○	○
Kit di protezione per l'entrata del braccio (solo 7 e 8 m)	○	○	●	●
Punti di ingrassaggio posteriori centralizzati e remoti (solo 7 e 8 m)	○	○	●	●
Kit di protezione della parte inferiore della trasmissione (standard con DTVT)	○	○	○	●

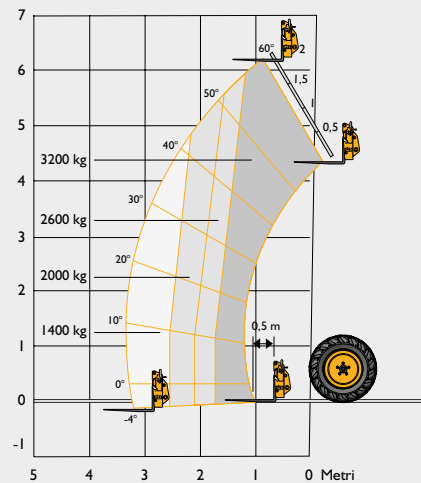
Standard ● Opzionale ○ Non previsto –

*Veicolo omologato europeo come trattore. (Alcune opzioni dipendono dalla regione geografica).

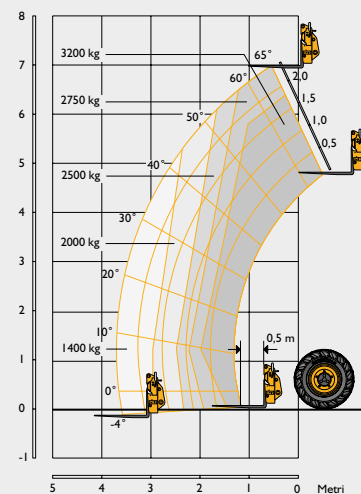
PRESTAZIONI DI SOLLEVAMENTO

Modello macchina (Powershift)

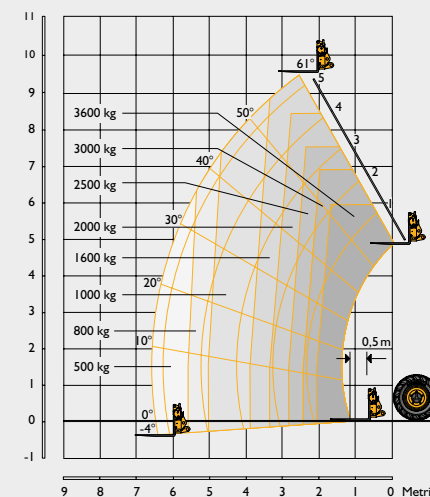
532-60



532-70



536-95

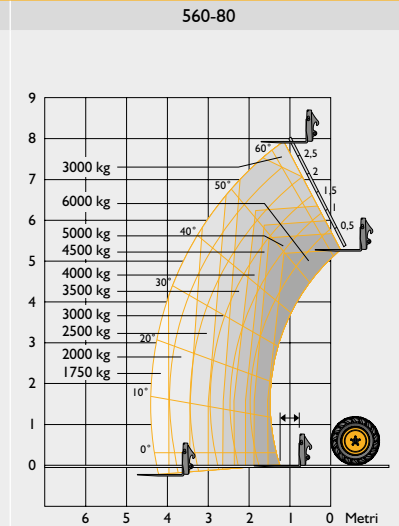
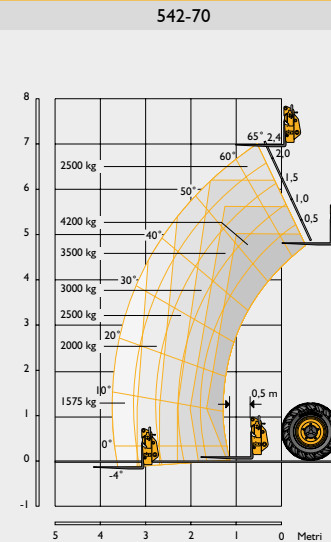
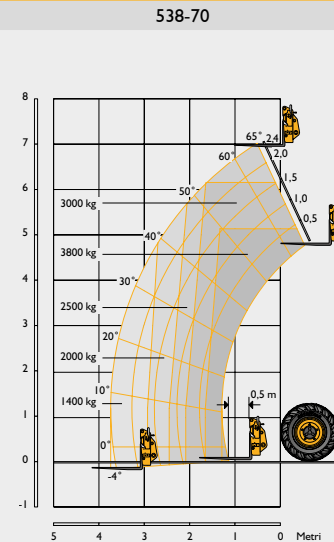
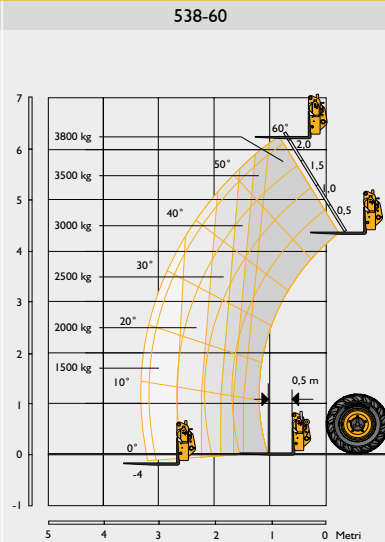


Capacità di sollevamento, massima	kg	3200	3200	3600
Capacità di sollevamento alla massima altezza	kg	3200	2750	1600
Capacità di sollevamento a pieno raggio d'azione	kg	1400	1400	500
Altezza di sollevamento	m	6,22	7	9,49
Sbraccio in avanti alla massima altezza di sollevamento	m	0,87	0,48	2,43
Sbraccio massimo in avanti	m	3,33	3,72	6,55
Portata con 1 tonnellata di carico	m	3,33	3,72	4,98
Altezza di posizionamento	m	5,42	6,3	8,78
Forza di strappo	daN	4750	3980	4470

Conforme alle prove di stabilità ISO 22915-14:2010.

PRESTAZIONI DI SOLLEVAMENTO

Modello macchina (Powershift)

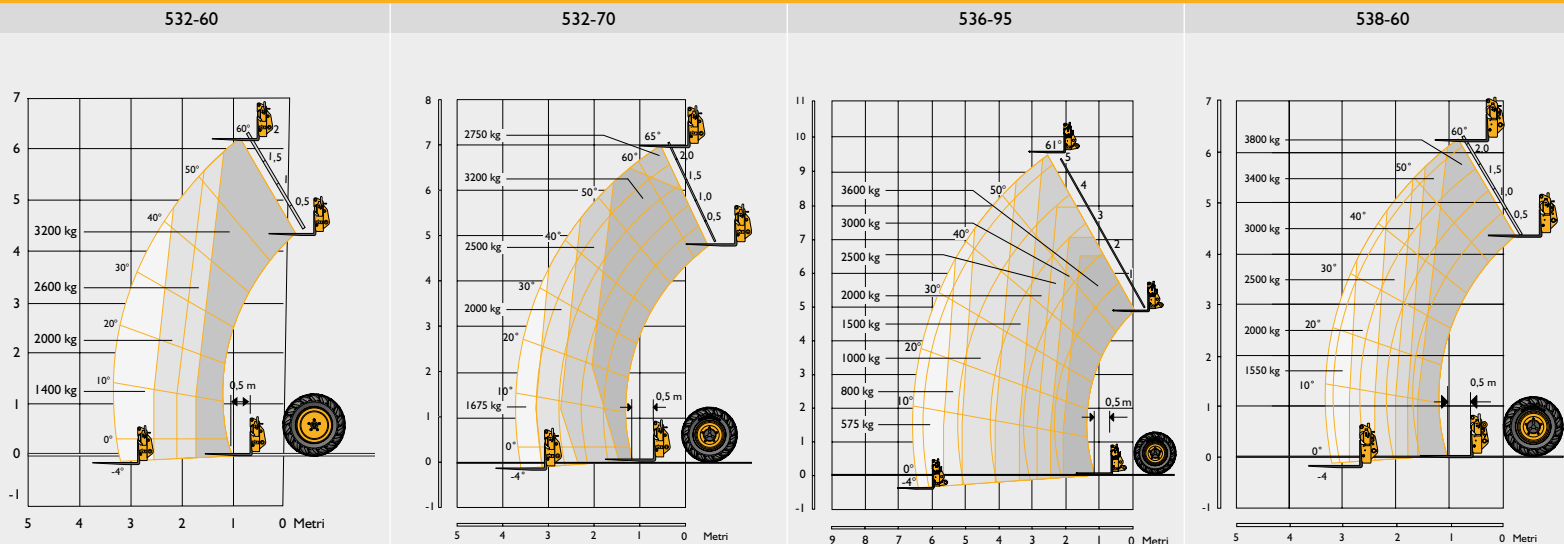


Capacità di sollevamento, massima	kg	3800	3800	4200	6000
Capacità di sollevamento alla massima altezza	kg	3800	2500	2500	3000
Capacità di sollevamento a pieno raggio d'azione	kg	1500	1400	1575	1750
Altezza di sollevamento	m	6,23	7,01	7,01	7,9
Sbraccio in avanti alla massima altezza di sollevamento	m	0,87	0,48	0,48	0,92
Sbraccio massimo in avanti	m	3,34	3,73	3,76	4,48
Portata con 1 tonnellata di carico	m	3,34	3,73	3,76	4,48
Altezza di posizionamento	m	5,42	6,3	6,3	6,64
Forza di strappo	daN	4570	4400	4400	6650

Conforme alle prove di stabilità ISO 22915-14:2010.

PRESTAZIONI DI SOLLEVAMENTO

Modello della macchina (DualTech VT)



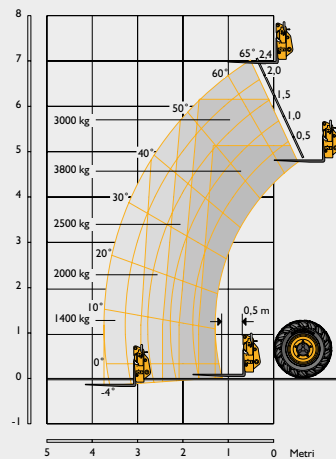
Capacità di sollevamento, massima	kg	3200	3200	3600	3800
Capacità di sollevamento alla massima altezza	kg	3200	2750	2000	3800
Capacità di sollevamento a pieno raggio d'azione	kg	1400	1675	575	1550
Altezza di sollevamento	m	6,22	7	9,49	6,23
Sbraccio in avanti alla massima altezza di sollevamento	m	0,87	0,48	2,43	0,87
Sbraccio massimo in avanti	m	3,33	3,72	6,55	3,34
Portata con 1 tonnellata di carico	m	3,33	3,72	5,09	3,34
Altezza di posizionamento	m	5,42	6,3	8,78	5,42
Forza di strappo	daN	4570	3980	4470	4570

Conforme alle prove di stabilità ISO 22915-14:2010.

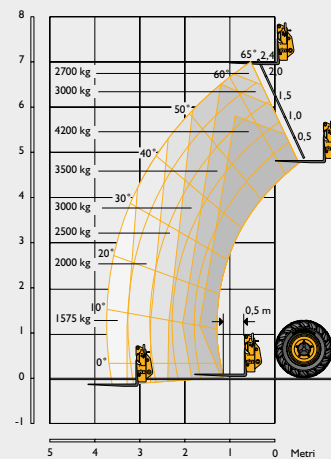
PRESTAZIONI DI SOLLEVAMENTO

Modello della macchina (DualTech VT)

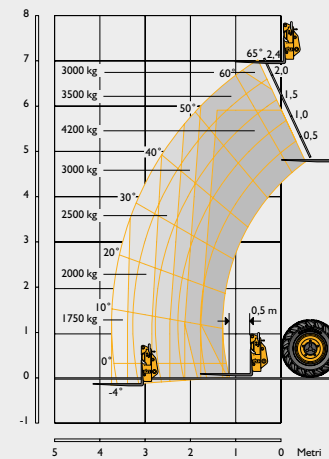
538-70



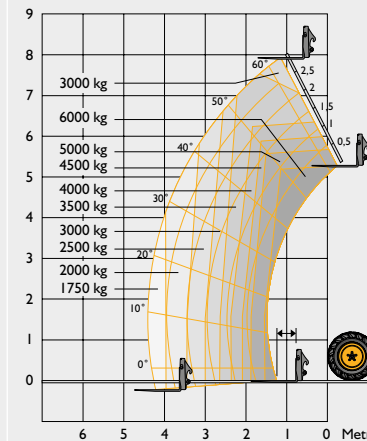
542-70



542-70 PRO



560-80



Capacità di sollevamento, massima	kg	3800	4200	4200	6000
Capacità di sollevamento alla massima altezza	kg	2500	2750	3000	3000
Capacità di sollevamento a pieno raggio d'azione	kg	1400	1675	1750	1750
Altezza di sollevamento	m	7,01	7,01	7,04	7,9
Sbraccio in avanti alla massima altezza di sollevamento	m	0,48	0,48	0,48	0,92
Sbraccio massimo in avanti	m	3,73	3,73	3,71	4,48
Portata con 1 tonnellata di carico	m	3,73	3,73	3,71	4,48
Altezza di posizionamento	m	6,3	6,3	6,3	6,64
Forza di strappo	daN	4400	4400	4400	6650

Conforme alle prove di stabilità ISO 22915-14:2010.

MOTORE					
Modello		AGRI	AGRI SUPER	AGRI XTRA	AGRI PRO
Produttore		JCB			
Modello		DieselMAX			
Livello delle emissioni		Euro Stage V			
Post-trattamento		DOC, SCR, DPF			
Aspirazione		Turbo intercooler			
Potenza nominale					
Potenza a 2200 giri/min	CV (kW)	109 (81)	130 (97)	150 (112)	173 (129)
Coppia					
Coppia a 1500 giri/min	Nm	516	550	600	690
Specifiche					
Cilindrata	l	4,8			
N. di cilindri		4			
Dimensioni alesaggio	mm	106			
Corsa	mm	135			

IDRAULICA									
Modello		532-60	538-60	532-70	538-70	542-70	542-70 PRO	536-95	560-80
Pressione di esercizio	bar	240	260	250	260	260	260	240	260
Impianto idraulico principale	l/dak	140	140	140	140	140	160	140	160
Tipo di pompa		Cilindrata variabile							
Tempi ciclo idraulico									
Sollevamento	secondi	4,2	6,1	4,5	5,2	5,2	5,2	6	7,4
Abbassamento	secondi	4,7	6,8	6,6	5,7	5,7	5,7	6,9	7,9
Estensione	secondi	6,1	6	6,7	6,6	6,6	6,6	9,1	8,1
Ritrazione	secondi	4,4	4,6	5	5	5	5	11,3	7,1
Scarico della benna	secondi	2,3	2,7	2,7	2,8	2,8	2,8	1,9	2,6
Azionamento benna	secondi	2,1	2,1	2,3	2,2	2,2	2,2	2,3	2,8

*I tempi di ciclo possono variare in base alle specifiche della macchina.

RIFORMIMENTI		
Serbatoio carburante	litri	169
Serbatoio DEF	litri	20,8
Serbatoio per il lavaggio del parabrezza	litri	6,2
Serbatoio idraulico	litri	113
Refrigerante	litri	28
Coppa olio motore	litri	15

SISTEMA ELETTRICO		
Tensione di sistema	Volt	12
Alternatore	Ampere/ora	150
Capacità batteria	Ampere/ora	180

RUMORE E VIBRAZIONE				
		Livello	Incertezza	Condizioni di misurazione
Livello di pressione sonora delle emissioni con ponderazione A nella posizione dell'operatore (LpA)	dB(A)	69	+/- 1	Determinato in base al metodo di prova e ai calcoli definiti nella norma EN 12053:2001
Suono esterno (da fermo)	dB(A)	73	+/- 1	Determinato in conformità al metodo di test definito nella norma 2015/96 (Allegato III)
Suono esterno (in movimento)	dB(A)	84	+/- 1	
Vibrazioni del corpo intero	m/s ²	0,48	50%	Determinato secondo il metodo di test definito nella norma ISO 2631-1:1997. Servizio operativo della macchina: lavoro con pala, pietra, e secondo la norma EN 12096:1997.
Vibrazioni mano-braccio	m/s ²	< 2,5	N/D	Determinato in conformità al metodo di test definito nella norma ISO 5349-2:2001

CARATTERISTICHE STANDARD DELLA MACCHINA

Trasmissione	TorqueLock 4	<p>Trasmissione JCB Powershift che comprende convertitore di coppia, transfer e cambio Powershift a 4 velocità con TorqueLock in 4a marcia in una singola unità montata in modo affidabile.</p> <p>Modalità operative: cambio manuale integrato nel joystick monoleva con 4 marce avanti Powershift e 4 retromarce.</p> <p>Velocità di trasferimento: 40 km/h</p> <p>Disconnessione elettrica delle 2/4 ruote motrici.</p> <p>Scollegamento della trasmissione commutabile sul pedale del freno.</p>
	Powershift 4	<p>Trasmissione JCB Powershift che comprende convertitore di coppia, transfer e cambio Powershift a 4 velocità in una singola unità montata in modo affidabile.</p> <p>Modalità operative: cambio manuale integrato nel joystick monoleva con 4 marce avanti Powershift e 4 retromarce.</p> <p>Velocità di trasferimento: 40 km/h (33/37 km/h per 560-80, a seconda dello pneumatico).</p> <p>Disconnessione elettrica delle 2/4 ruote motrici.</p> <p>Scollegamento della trasmissione commutabile sul pedale del freno.</p>
	Cambio automatico a 6 marce	<p>Trasmissione JCB Autoshift che comprende convertitore di coppia, transfer e cambio Powershift a 6 marce con TorqueLock in 5a e 6a marcia in una singola unità montata in modo affidabile.</p> <p>Modalità operative: cambio marcia manuale e automatico incorporato nel joystick monoleva con 6 marce in avanti e 4 retromarce Powershift.</p> <p>Velocità di trasferimento 40 km/h.</p> <p>Disconnessione elettrica delle 2/4 ruote motrici.</p> <p>Selezione automatica tra 4a e 6a marcia in modalità Auto.</p> <p>Scollegamento della trasmissione commutabile sul pedale del freno.</p>
	DualTech VT	<p>Trasmissione variabile JCB DualTech che comprende il transfer e un cambio Powershift meccanico idrostatico e una trasmissione diretta a 3 velocità con modalità Flexi in una singola unità montata resistente.</p> <p>Modalità operative: Modalità Flexi, Manual e Auto Drive (D), cambio incorporato nel joystick monoleva con 1 marcia avanti e 1 retromarcia idrostatica e 3 marce in avanti Powershift.</p> <p>Velocità di trasferimento 40 km/h.</p> <p>Disconnessione automatica delle 2/4 ruote motrici.</p> <p>Selezione automatica in modalità Guida (Drive, D).</p> <p>Funzione di avanzamento permanente sul pedale dei freni.</p> <p>Trasmissione variabile JCB DualTech ad alta velocità che comprende il transfer e un cambio Powershift meccanico idrostatico e una trasmissione diretta a 3 velocità con modalità Flexi in una singola unità montata resistente.</p> <p>Modalità operative: modalità Flexi, Manual e Auto Drive (D), cambio incorporato nel joystick monoleva con 1 marcia avanti e 1 retromarcia idrostatica e 3 marce in avanti Powershift.</p> <p>Velocità di trasferimento 50 km/h.</p> <p>Disconnessione automatica delle 2/4 ruote motrici</p> <p>Selezione automatica in modalità Guida (Drive, D).</p> <p>Funzione di avanzamento permanente sul pedale dei freni.</p>
Assali	AGRI, AGRI SUPER	<p>Trasmissione anteriore e posteriore: assali sterzanti/motore con riduzione epicicloidale al mozzo JCB con differenziali proporzionali a coppia massima. (LSD opzionale).</p>
	AGRI XTRA, AGRI PRO	<p>Trasmissione anteriore e posteriore: assali sterzanti/motore con riduzione epicicloidale al mozzo JCB all'anteriore: differenziale limited slip (LSD, opzione Maxtrac) e al posteriore: differenziale proporzionale di coppia Max-Trac.</p>

Freni	AGRI	<p>Freni di servizio: a disco multiplo sull'assale anteriore con elevato sgancio, interno, in bagno d'olio, a regolazione automatica e servoassistiti.</p> <p>Freno di stazionamento: freno a mano meccanico a cavo.</p> <p>Freni del rimorchio: idraulici a doppia linea e sistema frenante a comando elettronico (EBS). Disponibile solo in alcuni Paesi.</p>
	AGRI SUPER, AGRI XTRA	<p>Freni di servizio: a disco multiplo sull'assale anteriore con elevato sgancio, interno, in bagno d'olio, a regolazione automatica e azionamento idraulico.</p> <p>Freno di stazionamento: SAHR (Spring applied hydraulic release, rilascio idraulico con applicazione a molla).</p> <p>Freni del rimorchio: idraulici a doppia linea e sistema frenante a comando elettronico (EBS). Freni pneumatici a doppia linea del rimorchio e sistema antibloccaggio (ABS).</p>
	AGRI PRO	<p>Freni di servizio: frenata a doppio circuito sull'assale anteriore e posteriore A disco multiplo con elevato sgancio, interno, in bagno d'olio, a regolazione automatica e azionamento idraulico.</p> <p>Freno di stazionamento: SAHR (Spring applied hydraulic release, rilascio idraulico con applicazione a molla).</p> <p>Freni del rimorchio: idraulici a doppia linea e sistema frenante a comando elettronico (EBS). Freni pneumatici a doppia linea del rimorchio e sistema antibloccaggio (ABS).</p>
Sterzo	TUTTI I MODELLI	3 modalità di sterzata: a due o quattro ruote sterzanti e a granchio.
	AGRI, AGRI SUPER, AGRI XTRA	Servosterzo idrostatico con cilindro idraulico di sterzo su entrambi gli assali.
	AGRI PRO	Servosterzo idrostatico con cilindri idraulici sterzanti su entrambi gli assali.

CARATTERISTICHE STANDARD DELLA MACCHINA (CONTINUA)

Comandi idraulici	Joystick servoassistito monoleva con comando di servizio proporzionale e dispositivo di flusso costante regolabile. Selezione incorporata della direzione di marcia avanti/folle/retromarcia.
Cabina	Silenziosa, sicura, confortevole e conforme alle norme ROPS ISO 3471 e FOPS ISO 3449.
	Vetro colorato e panoramico del parabrezza con parte anteriore curva in un singolo elemento laminato e tetto con parabrezza.
	Barre per il tetto, tergicristalli e lavavetri anteriori, posteriori e del tetto e riscaldatore/sbrinamento del parabrezza.
	Smorzatore in polimero con molla in gomma, supporti per l'isolamento laterale della cabina.
	Finestra posteriore apribile. Porta divisa con vetro inferiore e superiore.
	Tapparella singola per parabrezza e tetto integrata.
	Sistema di allarme audiovisivo per: temperatura del liquido di raffreddamento, acqua nel carburante, pressione dell'olio motore, filtro dell'aria, carica della batteria, temperatura e pressione dell'olio della trasmissione.
	Contaore e indicatore della velocità su strada.
	Temperatura motore, indicatore diesel e AdBlue/DEF.
	Piantone dello sterzo regolabile con cursore di selezione della retromarcia e marcia avanti.
Sistema di allarme acustico, visivo e automatico LLMI (Longitudinal Load Moment Indicator, spia del momento del carico longitudinale) a livello degli occhi del conducente che riceve il segnale dal sensore di carico posto sull'assale posteriore. Questo sistema esegue il monitoraggio continuo della stabilità in avanti della macchina e lascia all'operatore il controllo in ogni momento.	

OMOLOGAZIONE

AGRI, AGRI SUPER, AGRI XTRA	Veicolo omologato europeo come trattore T I a.
AGRI PRO	Veicolo omologato europeo come trattore T I b.



UN'AZIENDA, OLTRE 300 MACCHINE.

Il concessionario JCB di zona

MOVIMENTATORI TELESCOPICI | GAMMA AGRICOLA

532-60/538-60/532-70/538-70/542-70/536-95/560-80

Potenza nominale: 109 CV - 173 CV. Capacità di sollevamento: 3200 kg - 6000 kg. Altezza di sollevamento: 6,2 m - 9,5 m

JCB Sales Limited, Rocester, Staffordshire, Regno Unito ST14 5JP.

Tel: ufficio vendite 02.48866401, ufficio marketing 02.48866501. Email: marketing.italia@jcb.com.

Per scaricare le ultime informazioni su questa gamma di prodotti accedere a: www.jcb.com

©2022 JCB Sales. Tutti i diritti riservati. Nessuna parte di questa pubblicazione può essere riprodotta, memorizzata in un sistema di archiviazione o trasmessa in qualsiasi forma o mediante qualsiasi altro mezzo, elettronico, meccanico, fotocopiatura o altro senza previa autorizzazione da parte di JCB Sales. Tutti i riferimenti di questa pubblicazione a pesi operativi, dimensioni, capacità e altri parametri prestazionali sono puramente indicativi e possono variare a seconda dello specifico allestimento della macchina. Non fare affidamento su di essi per la valutazione dell'idoneità a una specifica applicazione. Per suggerimenti e consigli rivolgersi sempre a un concessionario JCB. JCB si riserva il diritto di modificare le specifiche senza alcun preavviso. Le foto e specifiche riportate possono comprendere allestimenti e accessori opzionali o non disponibili in Italia. Il logo JCB è un marchio registrato di J C Bamford Excavators Ltd.

29098 03/22 it-IT Edizione 2

